



# แผนอัตรากำลัง ๓ ปี

ประจำปีงบประมาณ พ.ศ. ๒๕๖๗ - ๒๕๖๙  
(ปรับปรุงครั้งที่ ๒)



องค์การบริหารส่วนตำบลสนามชัย  
อำเภอเมืองสุพรรณบุรี จังหวัดสุพรรณบุรี



ประกาศองค์การบริหารส่วนตำบลสนามชัย  
เรื่อง ประกาศใช้แผนอัตรากำลัง ๓ ปี ประจำปีงบประมาณ พ.ศ. ๒๕๖๗ - ๒๕๖๙  
ปรับปรุงครั้งที่ ๒

ด้วยองค์การบริหารส่วนตำบลสนามชัย ได้ปรับปรุงแผนอัตรากำลัง ๓ ปี ประจำปีงบประมาณ พ.ศ. ๒๕๖๗ - ๒๕๖๙ (ปรับปรุงครั้งที่ ๒) เพื่อเป็นกรอบในการกำหนดตำแหน่งพนักงานส่วนตำบล พนักงานครู และพนักงานจ้าง ให้สอดคล้องเหมาะสมกับปริมาณงานและภารกิจ อำนาจหน้าที่ขององค์การบริหารส่วนตำบลสนามชัย

อาศัยอำนาจตามมาตรา ๑๕ ประกอบมาตรา ๒๕ วรรคท้ายแห่งพระราชบัญญัติระเบียบบริหารงานบุคคลส่วนท้องถิ่น พ.ศ. ๒๕๔๒ และมติคณะกรรมการพนักงานส่วนตำบลจังหวัดสุพรรณบุรี ในการประชุมครั้งที่ ๑๒/๒๕๖๗ เมื่อวันที่ ๒๕ พฤศจิกายน ๒๕๖๗ องค์การบริหารส่วนตำบลสนามชัย จึงประกาศใช้แผนอัตรากำลัง ๓ ปี ประจำปีงบประมาณ พ.ศ. ๒๕๖๗ - ๒๕๖๙ (ปรับปรุงครั้งที่ ๒) ดังนี้

สำนักปลัดองค์การบริหารส่วนตำบล

- |   |               |
|---|---------------|
| - กำหนดตำแหน่ง พนักงานขับเครื่องจักรกลขนาดเบา | จำนวน ๑ อัตรา |
| - กำหนดตำแหน่ง พนักงานดับเพลิง                | จำนวน ๓ อัตรา |

กองสาธารณสุขและสิ่งแวดล้อม

- |   |               |
|---|---------------|
| - กำหนดตำแหน่ง นักจัดการงานทั่วไป (ปก./ชก.) | จำนวน ๑ อัตรา |
| - กำหนดตำแหน่ง ผู้ช่วยนักวิชาการสาธารณสุข   | จำนวน ๑ อัตรา |

กองการศึกษา ศาสนาและวัฒนธรรม

- |                                 |               |
|---------------------------------|---------------|
| - กำหนดตำแหน่ง พนักงานขับรถยนต์ | จำนวน ๑ อัตรา |
|---------------------------------|---------------|

จึงประกาศให้ทราบโดยทั่วกัน

ประกาศ ณ วันที่ ๔ เดือน ธันวาคม พ.ศ. ๒๕๖๗

(นายวศิน เจริญสุข)

นายกองค์การบริหารส่วนตำบลสนามชัย



๕.๑ โครงสร้าง องค์การบริหารส่วนตำบลสนามชัย ได้กำหนดภารกิจหลักและภารกิจรองที่จะดำเนินการ โดยกำหนดตำแหน่งของพนักงานส่วนตำบลให้ตรงกับภารกิจดังกล่าวและในระยะแรกการกำหนดโครงสร้างส่วนราชการที่จะรองรับการดำเนินการตามภารกิจนั้น อาจกำหนดเป็นภารกิจอยู่ในงาน หรือกำหนดเป็นฝ่ายและในระยะต่อไป เมื่อมีการดำเนินการตามภารกิจนั้น และองค์การบริหารส่วนตำบลสนามชัย พิจารณาเห็นว่าภารกิจนั้นมีปริมาณงานมากพอที่จะพิจารณาตั้งเป็นส่วนราชการต่อไปโดยมีการกำหนดโครงสร้างส่วนราชการ ดังนี้

โครงสร้างตามแผนอัตรากำลังปัจจุบัน	โครงสร้างตามแผนอัตรากำลังใหม่	หมายเหตุ
<p><b>๑. สำนักปลัดองค์การบริหารส่วนตำบล (๐๑)</b></p> <ul style="list-style-type: none"> <li>- ฝ่ายบริหารงานทั่วไป</li> <li>- งานกิจการสภา</li> <li>- งานวิเคราะห์นโยบายและแผน</li> <li>- งานนิติการ</li> <li>- งานพัฒนาชุมชน</li> <li>- งานป้องกันและบรรเทาสาธารณภัย</li> <li>- งานส่งเสริมการท่องเที่ยว</li> <li>- งานการเจ้าหน้าที่</li> </ul> <p><b>๒. กองคลัง (๐๔)</b></p> <ul style="list-style-type: none"> <li>- งานการเงินและบัญชี</li> <li>- งานพัสดุและทรัพย์สิน</li> <li>- งานพัฒนารายได้</li> <li>- งานแผนที่ภาษีและทะเบียนทรัพย์สิน</li> </ul> <p><b>๓. กองช่าง (๐๕)</b></p> <ul style="list-style-type: none"> <li>- ฝ่ายผังเมือง</li> <li>- งานก่อสร้างและซ่อมบำรุง</li> <li>- งานสำรวจและออกแบบ</li> <li>- งานสาธารณูปโภค</li> </ul> <p><b>๔. กองสาธารณสุขและสิ่งแวดล้อม (๐๖)</b></p> <ul style="list-style-type: none"> <li>- ฝ่ายส่งเสริมสุขภาพ</li> <li>- งานส่งเสริมสิ่งแวดล้อม</li> <li>- งานรักษาความสะอาด</li> <li>- งานป้องกันและควบคุมโรค</li> </ul> <p><b>๕. กองการศึกษา ศาสนาและวัฒนธรรม (๐๘)</b></p> <ul style="list-style-type: none"> <li>- ฝ่ายบริหารการศึกษา</li> <li>- งานส่งเสริมการศึกษา ศาสนาและวัฒนธรรม</li> </ul> <p><b>๖. หน่วยตรวจสอบภายใน (๑๒)</b></p>	<p><b>๑. สำนักปลัดองค์การบริหารส่วนตำบล (๐๑)</b></p> <ul style="list-style-type: none"> <li>- ฝ่ายบริหารงานทั่วไป</li> <li>- งานกิจการสภา</li> <li>- งานวิเคราะห์นโยบายและแผน</li> <li>- งานนิติการ</li> <li>- งานพัฒนาชุมชน</li> <li>- งานป้องกันและบรรเทาสาธารณภัย</li> <li>- งานส่งเสริมการท่องเที่ยว</li> <li>- งานการเจ้าหน้าที่</li> </ul> <p><b>๒. กองคลัง (๐๔)</b></p> <ul style="list-style-type: none"> <li>- งานการเงินและบัญชี</li> <li>- งานพัสดุและทรัพย์สิน</li> <li>- งานพัฒนารายได้</li> <li>- งานแผนที่ภาษีและทะเบียนทรัพย์สิน</li> </ul> <p><b>๓. กองช่าง (๐๕)</b></p> <ul style="list-style-type: none"> <li>- ฝ่ายผังเมือง</li> <li>- งานก่อสร้างและซ่อมบำรุง</li> <li>- งานสำรวจและออกแบบ</li> <li>- งานสาธารณูปโภค</li> </ul> <p><b>๔. กองสาธารณสุขและสิ่งแวดล้อม (๐๖)</b></p> <ul style="list-style-type: none"> <li>- ฝ่ายส่งเสริมสุขภาพ</li> <li>- งานส่งเสริมสิ่งแวดล้อม</li> <li>- งานรักษาความสะอาด</li> <li>- งานป้องกันและควบคุมโรค</li> </ul> <p><b>๕. กองการศึกษา ศาสนาและวัฒนธรรม (๐๘)</b></p> <ul style="list-style-type: none"> <li>- ฝ่ายบริหารการศึกษา</li> <li>- งานส่งเสริมการศึกษา ศาสนาและวัฒนธรรม</li> </ul> <p><b>๖. หน่วยตรวจสอบภายใน (๑๒)</b></p>	

ก.อบต.จังหวัดสุพรรณบุรี  
 วันที่ ๑๒ ๒๕๖๗  
 เห็นชอบเมื่อ  
 น.จ. ๒๕๖๗  
 ๓๕๕

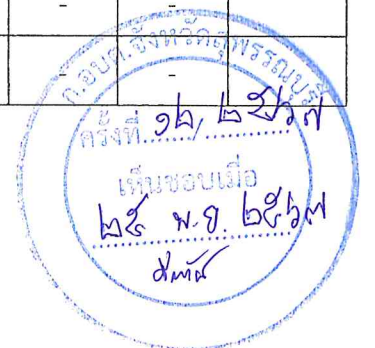


### ๘.๒ การวิเคราะห์การกำหนดตำแหน่ง

เมื่อองค์การบริหารส่วนตำบลสนามชัย ได้ทำการวิเคราะห์การกำหนดตำแหน่งจากภารกิจ ปริมาณงานในแต่ละส่วนราชการจะดำเนินการในระยะเวลา ๓ ปีข้างหน้า ซึ่งสะท้อนให้เห็นว่าปริมาณงานในแต่ละส่วนราชการมีเท่าใด เพื่อนำมาวิเคราะห์ว่าจะใช้ตำแหน่งประเภทใด สายงานใด จำนวนเท่าใด ในส่วนราชการนั้นจึงจะเหมาะสมกับภารกิจ ปริมาณงาน เพื่อให้คุ้มค่าต่อการใช้จ่ายงบประมาณขององค์กรปกครองส่วนท้องถิ่น และเพื่อให้การบริหารงานขององค์กรปกครองส่วนท้องถิ่นเป็นไปอย่างมีประสิทธิภาพ ประสิทธิผล โดยนำผลการวิเคราะห์ตำแหน่งมาบันทึกข้อมูลลงในกรอบอัตรากำลัง ๓ ปี ดังนี้

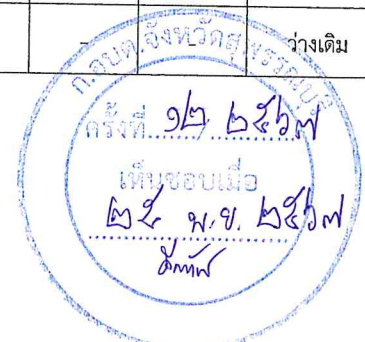
#### กรอบอัตรากำลัง ๓ ปี ประจำปีงบประมาณ พ.ศ. ๒๕๖๗ - ๒๕๖๙ (ปรับปรุงครั้งที่ ๒)

ส่วนราชการ	กรอบอัตรากำลังเดิม	กรอบอัตรากำลังตำแหน่งที่คาดว่าจะต้องใช้ในช่วงระยะเวลา ๓ ปีข้างหน้า			อัตรากำลังคนเพิ่ม/ลด			หมายเหตุ
		๒๕๖๗	๒๕๖๘	๒๕๖๙	๒๕๖๗	๒๕๖๘	๒๕๖๙	
ปลัดองค์การบริหารส่วนตำบล (นักบริหารงานท้องถิ่น ระดับกลาง)	๑	๑	๑	๑	-	-	-	
รองปลัดองค์การบริหารส่วนตำบล (นักบริหารงานท้องถิ่น ระดับต้น)	๑	๑	๑	๑	-	-	-	
สำนักงานปลัดองค์การบริหารส่วนตำบล (๐๑)								
หัวหน้าสำนักงานปลัดองค์การบริหารส่วนตำบล (นักบริหารงานทั่วไป ระดับต้น)	๑	๑	๑	๑	-	-	-	
หัวหน้าฝ่ายบริหารงานทั่วไป (นักบริหารงานทั่วไป ระดับต้น)	๑	๑	๑	๑	-	-	-	
นักจัดการงานทั่วไป (ปก./ชก.)	๑	๑	๑	๑	-	-	-	
นักทรัพยากรบุคคล (ปก./ชก.)	๑	๑	๑	๑	-	-	-	
นักวิเคราะห์นโยบายและแผน (ปก./ชก.)	๑	๑	๑	๑	-	-	-	
นิติกร (ปก./ชก.)	๑	๑	๑	๑	-	-	-	ว่างเดิม
นักประชาสัมพันธ์ (ปก./ชก.)	๑	๑	๑	๑	-	-	-	
นักพัฒนาชุมชน (ปก./ชก.)	๑	๑	๑	๑	-	-	-	
เจ้าพนักงานธุรการ (ปจ./ชง.)	๑	๑	๑	๑	-	-	-	
เจ้าพนักงานพัฒนาชุมชน (ปจ./ชง.)	๑	๑	๑	๑	-	-	-	





ส่วนราชการ	กรอบ อัตรา กำลัง เดิม	กรอบอัตราตำแหน่งที่คาดว่าจะต้องใช้ในช่วง ระยะเวลา ๓ ปีข้างหน้า			อัตรากำลังคน เพิ่ม/ลด			หมายเหตุ
		๒๕๖๗	๒๕๖๘	๒๕๖๙	๒๕๖๗	๒๕๖๘	๒๕๖๙	
เจ้าพนักงานป้องกันและบรรเทา สาธารณภัย (ปง./ชง.)	๑	๑	๑	๑	-	-	-	
<b>พนักงานจ้างตามภารกิจ</b>								
ผู้ช่วยนักประชาสัมพันธ์	๑	๑	๑	๑	-	-	-	
ผู้ช่วยเจ้าพนักงานธุรการ	๑	๑	๑	๑	-	-	-	
ผู้ช่วยเจ้าพนักงานป้องกันและ บรรเทาสาธารณภัย	๑	๑	๑	๑	-	-	-	
พนักงานขับรถยนต์	๑	๑	๑	๑	-	-	-	
พนักงานขับเครื่องจักรกลขนาดเบา	-	-	๑	๑	-	+๑	-	กำหนดเพิ่ม
พนักงานดับเพลิง	-	-	๓	๓	-	+๓	-	กำหนดเพิ่ม
<b>พนักงานจ้างทั่วไป</b>								
ยาม	๑	๑	๑	๑	-	-	-	
คนงาน	๖	๖	๖	๖	-	-	-	
พนักงานดับเพลิง	๑	๑	๑	๑	-	-	-	
พนักงานขับเครื่องจักรกลขนาดเบา	๑	๑	๑	๑	-	-	-	
<b>กองคลัง (๐๔)</b>								
ผู้อำนวยการกองคลัง (นักบริหารงานการคลัง ระดับต้น)	๑	๑	๑	๑	-	-	-	
นักวิชาการเงินและบัญชี (ปก./ชก.)	๑	๑	๑	๑	-	-	-	
เจ้าพนักงานการเงินและบัญชี (ปง./ชง.)	๑	๑	๑	๑	-	-	-	
นักวิชาการพัสดุ (ปก./ชก.)	๑	๑	๑	๑	-	-	-	
นักวิชาการจัดเก็บรายได้ (ปก./ชก.)	๑	๑	๑	๑	-	-	-	
เจ้าพนักงานธุรการ (ปง./ชง.)	๑	๑	๑	๑	-	-	-	ว่างเดิม





ส่วนราชการ	กรอบ อัตรากำลัง เดิม	กรอบอัตราตำแหน่งที่คาดว่าจะต้องใช้ในช่วง ระยะเวลา ๓ ปีข้างหน้า			อัตรากำลังคน เพิ่ม/ลด			หมายเหตุ
		๒๕๖๗	๒๕๖๘	๒๕๖๙	๒๕๖๗	๒๕๖๘	๒๕๖๙	
<b>พนักงานจ้างตามภารกิจ</b>								
ผู้ช่วยเจ้าพนักงานพัสดุ	๑	๑	๑	๑	-	-	-	
ผู้ช่วยเจ้าพนักงานการเงินและบัญชี	๑	๑	๑	๑	-	-	-	
พนักงานขับรถยนต์	๑	๑	๑	๑	-	-	-	
<b>พนักงานจ้างทั่วไป</b>								
คนงาน	๔	๔	๔	๔	-	-	-	
<b>กองช่าง (๐๕)</b>								
ผู้อำนวยการกองช่าง (นักบริหารงานช่าง ระดับต้น)	๑	๑	๑	๑	-	-	-	
หัวหน้าฝ่ายผังเมือง (นักบริหารงานช่าง ระดับต้น)	๑	๑	๑	๑	-	-	-	ว่างเดิม
วิศวกรโยธา (ปก./ชก.)	๑	๑	๑	๑	-	-	-	
นายช่างโยธา (ปง./ชง.)	๒	๒	๑	๑	-๑	-	-	
<b>พนักงานจ้างตามภารกิจ</b>								
ผู้ช่วยเจ้าพนักงานธุรการ		๑	๑	๑	+๑	-	-	
ผู้ช่วยนายช่างโยธา		๑	๑	๑	+๑	-	-	
<b>พนักงานจ้างทั่วไป</b>								
พนักงานขับเครื่องจักรกลขนาดเบา	๑	๑	๑	๑	-	-	-	
คนงาน	๔	๔	๔	๔	-	-	-	
คนสวน	๑	๑	๑	๑	-	-	-	
พนักงานขับรถยนต์	๒	๒	๒	๒	-	-	-	





ส่วนราชการ	กรอบ อัตรากำลัง เต็ม	อัตราตำแหน่งที่คาดว่าจะต้องใช้ในช่วง ระยะเวลา ๓ ปีข้างหน้า			อัตรากำลังคน เพิ่ม/ลด			หมายเหตุ
		๒๕๖๗	๒๕๖๘	๒๕๖๙	๒๕๖๗	๒๕๖๘	๒๕๖๙	
<b>กองสาธารณสุขและสิ่งแวดล้อม (๐๖)</b>								
ผู้อำนวยการกองสาธารณสุขและสิ่งแวดล้อม (นักบริหารงานสาธารณสุขและสิ่งแวดล้อม ระดับต้น)	๑	๑	๑	๑	-	-	-	
หัวหน้าฝ่ายส่งเสริมสุขภาพ (นักบริหารงานสาธารณสุขและสิ่งแวดล้อม ระดับต้น)	๑	๑	๑	๑	-	-	-	ว่างเดิม
นักวิชาการสาธารณสุข (ปก./ชก.)	๑	๑	๑	๑	-	-	-	
นักจัดการงานทั่วไป (ปก./ชก.)		-	๑	๑	-	+๑	-	กำหนดเพิ่ม
เจ้าพนักงานสาธารณสุข (พง./ชง.)	๑	๑	๑	๑	-	-	-	ว่างเดิม
เจ้าพนักงานธุรการ (พง./ชง.)	๑	๑	๑	๑	-	-	-	
<b>พนักงานจ้างตามภารกิจ</b>								
ผู้ช่วยนักวิชาการสาธารณสุข		-	๑	๑	-	+๑	-	กำหนดเพิ่ม
ผู้ช่วยเจ้าพนักงานธุรการ		๑	๑	๑	+๑	-	-	
<b>พนักงานจ้างทั่วไป</b>								
พนักงานขับเครื่องจักรกลขนาดเบา	๓	๓	๓	๓	-	-	-	
คนงานประจำรถขยะ	๙	๙	๙	๙	-	-	-	
คนงาน	๑	๑	๑	๑	-	-	-	
<b>กองการศึกษา ศาสนาและวัฒนธรรม (๐๘)</b>								
ผู้อำนวยการกองการศึกษา ศาสนาและวัฒนธรรม (นักบริหารงานการศึกษา ระดับต้น)	๑	๑	๑	๑	-	-	-	ว่างเดิม
หัวหน้าฝ่ายบริหารการศึกษา (นักบริหารงานการศึกษา ระดับต้น)	๑	๑	๑	๑	-	-	-	
นักวิชาการศึกษา (ปก./ชก.)	๑	๑	๑	๑	-	-	-	





ส่วนราชการ	กรอบ อัตรากำลัง เดิม	อัตราตำแหน่งที่คาดว่าจะต้องใช้ในช่วง ระยะเวลา ๓ ปีข้างหน้า			อัตรากำลังคน เพิ่ม/ลด			หมายเหตุ
		๒๕๖๗	๒๕๖๘	๒๕๖๙	๒๕๖๗	๒๕๖๘	๒๕๖๙	
เจ้าพนักงานธุรการ (ปง./ชง.)	๑	๑	๑	๑	-	-	-	
พนักงานจ้างตามภารกิจ								
ผู้ช่วยเจ้าพนักงานธุรการ		๑	๑	๑	+๑	-	-	
พนักงานขับรถยนต์		-	๑	๑	-	+๑	-	กำหนดเพิ่ม
พนักงานจ้างทั่วไป								
คนงาน	๒	๒	๒	๒	-	-	-	
ศูนย์พัฒนาเด็กเล็กองค์การบริหารส่วนตำบลสนามชัย								
ผู้อำนวยการศูนย์พัฒนาเด็กเล็ก	๑	๑	๑	๑	-	-	-	
ครู	๓	๓	๓	๓	-	-	-	งบบุคลากร
พนักงานจ้างตามภารกิจ								
ผู้ดูแลเด็ก (ทักษะ)	๑	๑	๑	๑	-	-	-	งบบุคลากร
พนักงานจ้างทั่วไป								
ผู้ดูแลเด็ก (ทั่วไป)	๑	๑	๑	๑	-	-	-	งบบุคลากร
ยาม	๑	๑	๑	๑	-	-	-	
ศูนย์พัฒนาเด็กเล็กโรงเรียนบ้านดอนโพ								
ผู้อำนวยการศูนย์พัฒนาเด็กเล็ก	๑	๑	๑	๑	-	-	-	
ครู	๑	๑	๑	๑	-	-	-	งบบุคลากร
พนักงานจ้างตามภารกิจ								
ผู้ดูแลเด็ก (ทักษะ)	๒	๒	๒	๒	-	-	-	งบบุคลากร
ศูนย์พัฒนาเด็กเล็กโรงเรียนบรรหารแจ่มใสวิทยา ๔ (วัดลาวทอง)								
ผู้อำนวยการศูนย์พัฒนาเด็กเล็ก	๑	๑	๑	๑	-	-	-	
ครู	๑	๑	๑	๑	-	-	-	งบบุคลากร



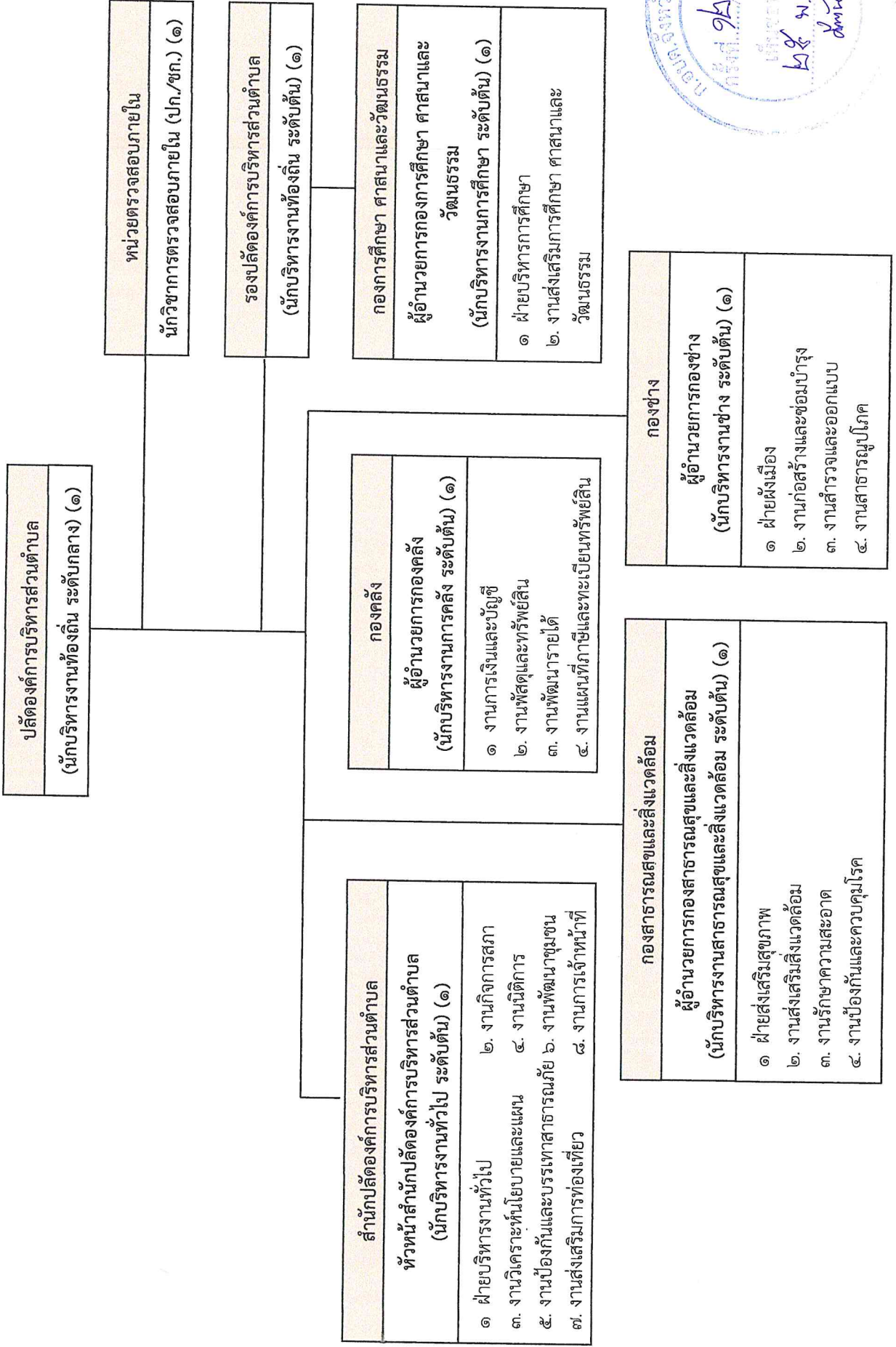


ส่วนราชการ	กรอบ อัตรากำลัง เดิม	อัตราตำแหน่งที่คาดว่าจะต้องใช้ในช่วง ระยะเวลา ๓ ปีข้างหน้า			อัตรากำลังคน เพิ่ม/ลด			หมายเหตุ
		๒๕๖๗	๒๕๖๘	๒๕๖๙	๒๕๖๗	๒๕๖๘	๒๕๖๙	
พนักงานจ้างตามภารกิจ								
ผู้ดูแลเด็ก (ทักษะ)	๑	๑	๑	๑	-	-	-	งบบุคลากร
หน่วยตรวจสอบภายใน (๑๒)								
นักวิชาการตรวจสอบภายใน (ปก./ชก.)	๑	๑	๑	๑	-	-	-	
รวมพนักงานส่วนตำบล	๔๒	๔๑	๔๒	๔๒	-๑	+๑	-	
รวมพนักงานจ้างตามภารกิจ	๑๑	๑๕	๒๑	๒๑	+๔	+๖	-	
รวมพนักงานจ้างทั่วไป	๓๘	๓๘	๓๘	๓๘	-	-	-	
รวมทั้งสิ้น	๙๑	๙๔	๑๐๑	๑๐๑	+๓	+๗	-	

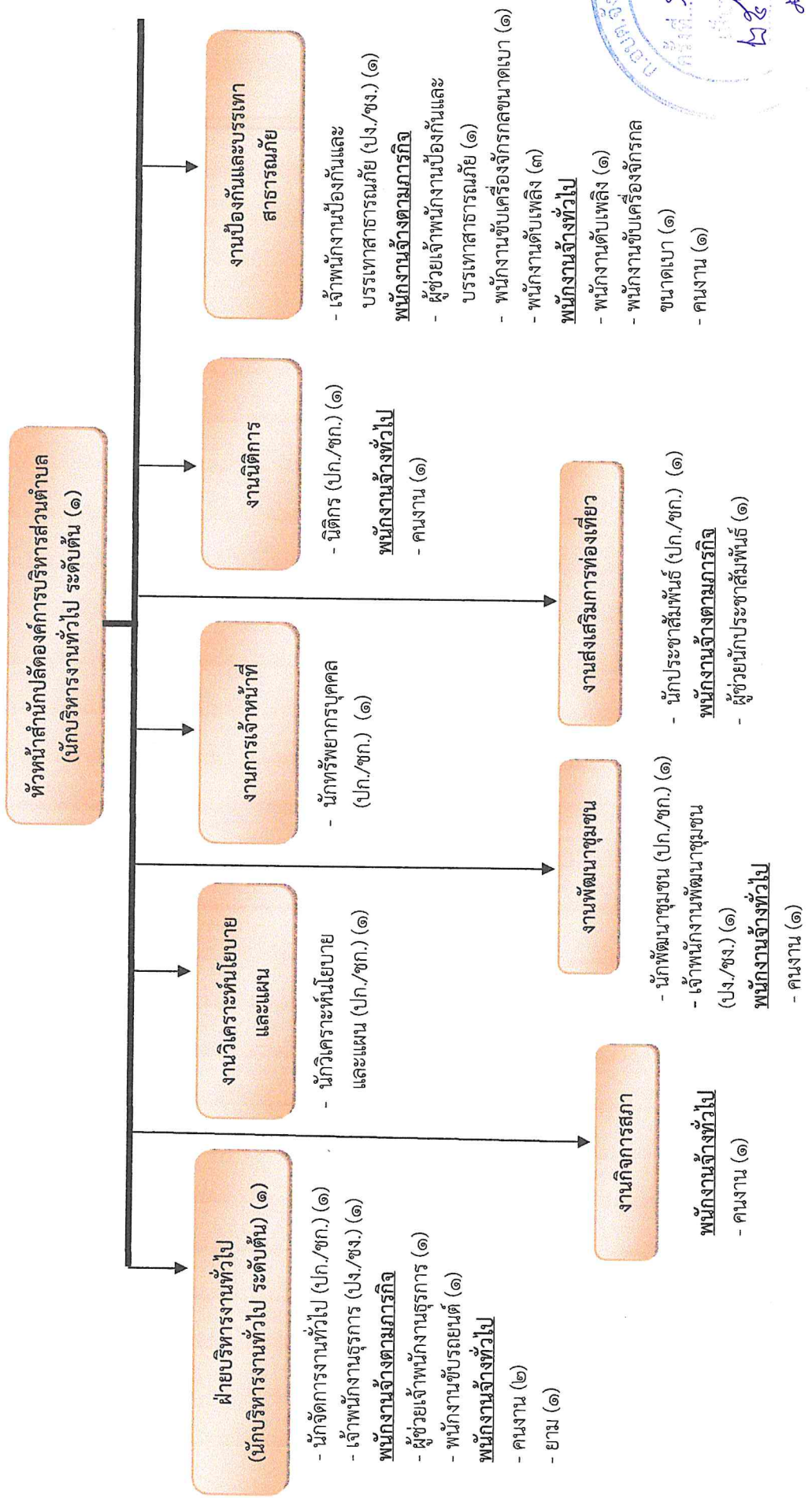


๑๐. แผนภูมิโครงสร้างการแบ่งส่วนราชการตามแผนอัตรากำลัง ๓ ปี

โครงสร้างส่วนราชการองค์การบริหารส่วนตำบลสนามชัย

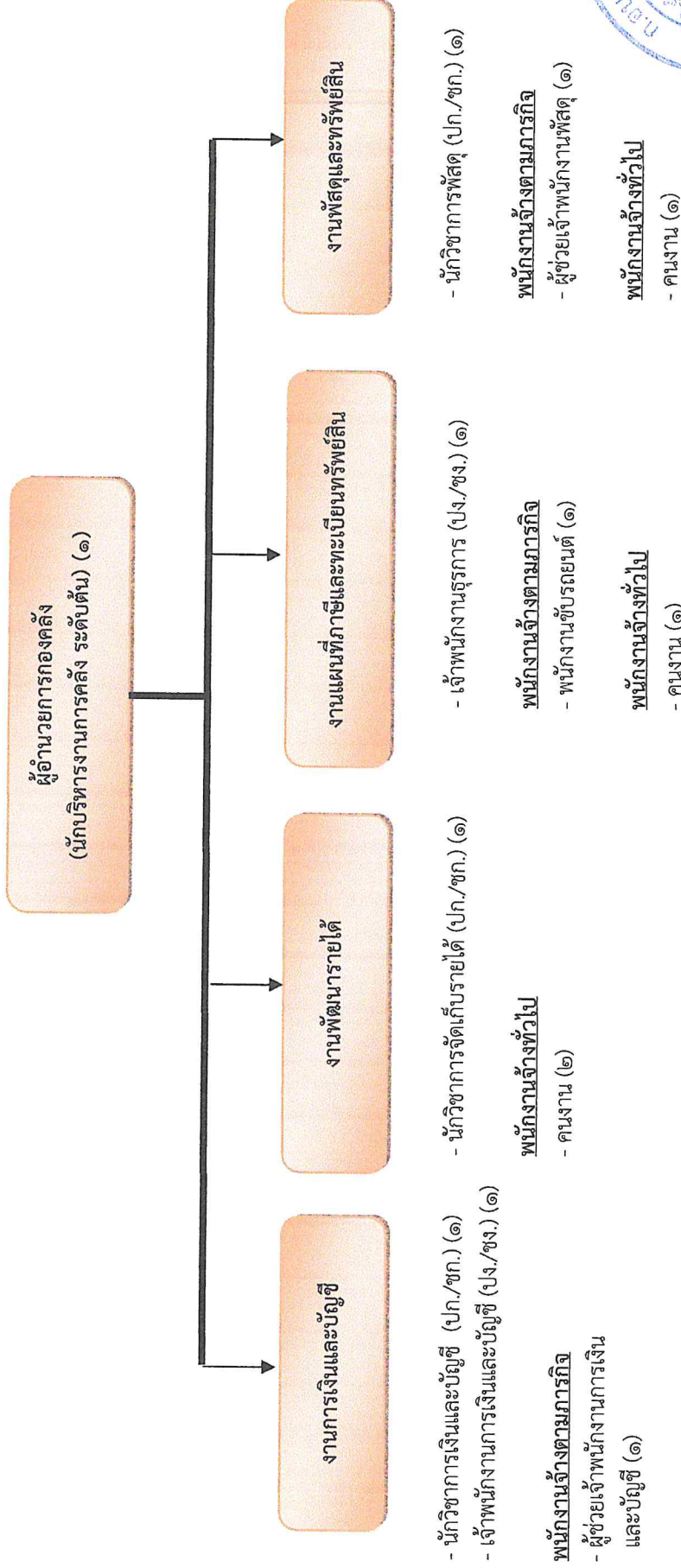


# โครงสร้างสำนักงานจัดการบริหารส่วนตำบล



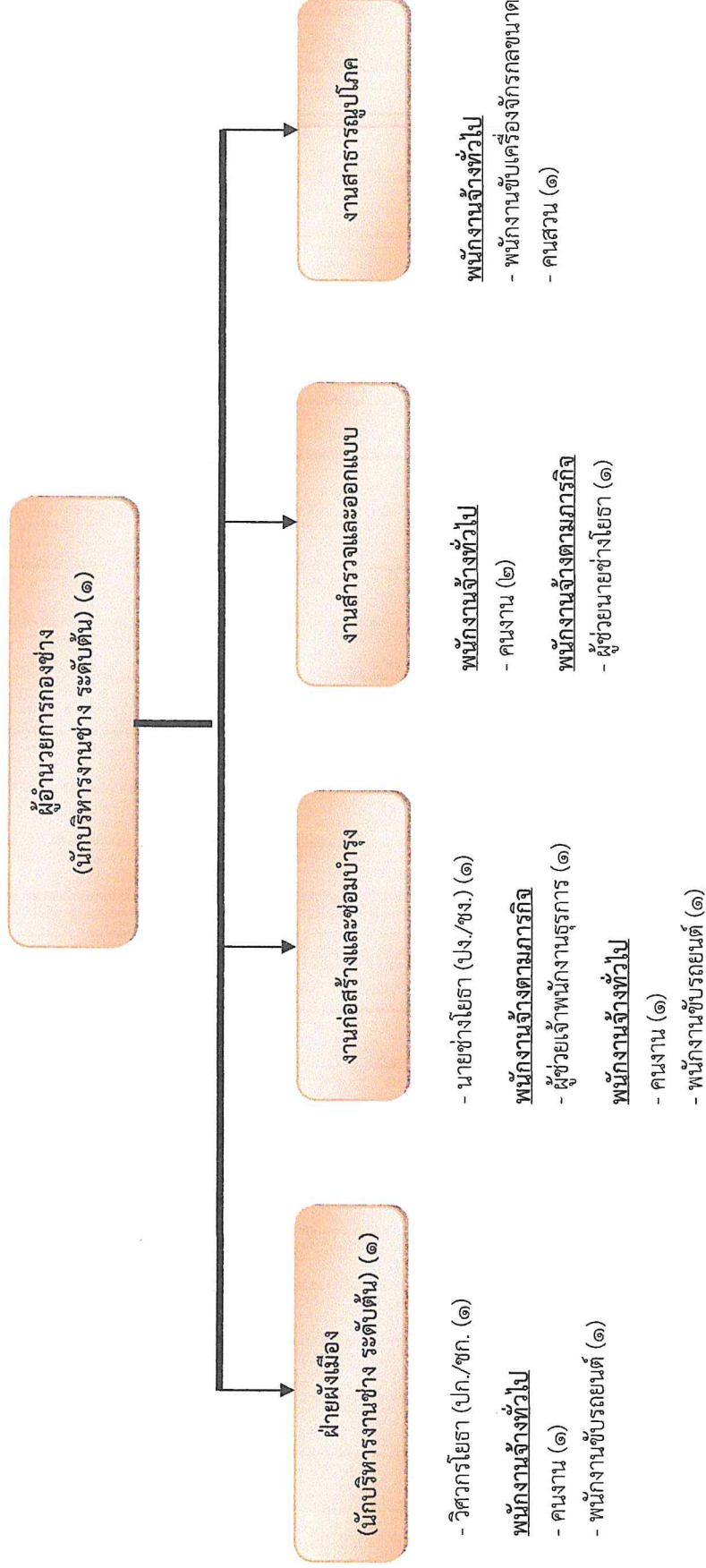
ระดับ	อำนาจการท้องถิ่นระดับกลาง	อำนาจการท้องถิ่นระดับต้น	ปก./ชก.	ปง./ชง.	ลูกจ้างประจำ(ถ่ายโอน)	พนักงานตามภารกิจ	พนักงานจ้างทั่วไป
จำนวน	-	๒	๖	๓	-	๘	๙

# โครงสร้างองค์กร



ระดับ	อำนาจการท้องถิ่นระดับกลาง	อำนาจการท้องถิ่นระดับต้น	ปก./ชก.	ปง./ชง.	ลูกจ้างประจำ(ถ้ามี)	พนักงานตามภารกิจ	พนักงานจ้างทั่วไป
จำนวน	-	๑	๓	๒	-	๓	๔

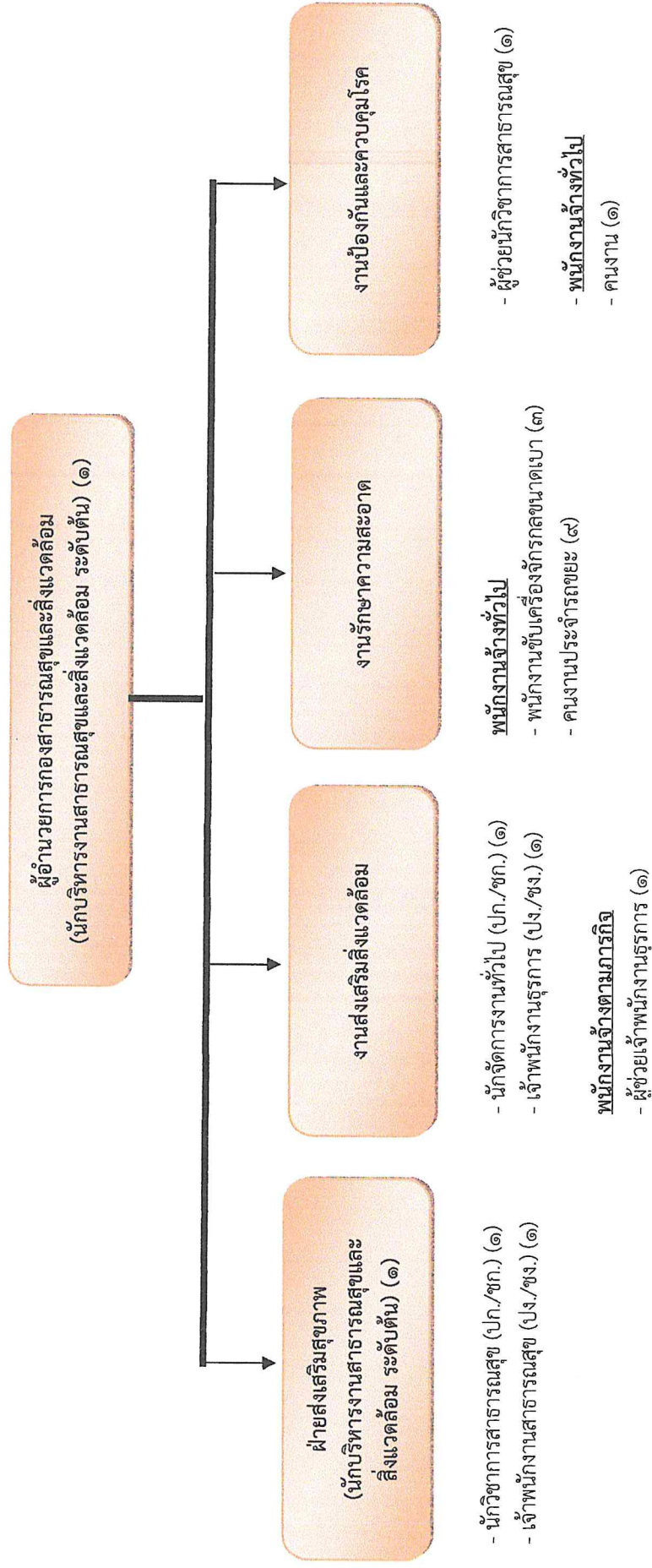
# โครงสร้างกองช่าง



ระดับ	ผู้อำนวยการท้องถิ่น ระดับกลาง	ผู้อำนวยการท้องถิ่น ระดับต้น	ปก./ชก.	ปจ./ชง.	ลูกจ้างประจำ(จ่ายโอน)	พนักงานตามภารกิจ	พนักงานจ้างทั่วไป
จำนวน	-	๒	๑	๑	-	๒	๘



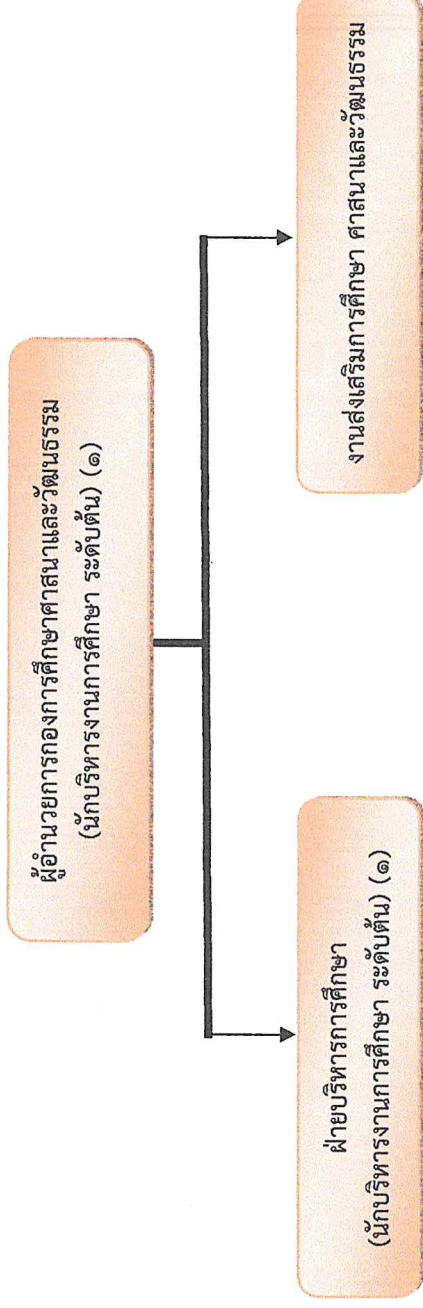
# โครงสร้างกองสาธารณสุขและสิ่งแวดล้อม



ระดับ	อำนาจการท้องถิ่น ระดับกลาง	อำนาจการท้องถิ่น ระดับต้น	ปก./ชก.	ปง./ชง.	ลูกจ้างประจำ(ถ่ายโอน)	พนักงานตามภารกิจ	พนักงานจ้างทั่วไป
จำนวน	-	๒	๒	๒	-	๒	๑๓



# โครงสร้างกองการศึกษา ศาสนาและวัฒนธรรม



นักวิชาการศึกษา (ปก./ชก.) (๑)  
เจ้าพนักงานธุรการ (ปง./ชง.) (๑)

ศูนย์พัฒนาเด็กเล็ก อบต.สนามชัย  
ผู้อำนวยการศูนย์พัฒนาเด็กเล็ก (๑)  
ครู (๓)

พนักงานจ้างตามภารกิจ  
ผู้ดูแลเด็ก (ทักษะ) (๑)  
พนักงานจ้างทั่วไป  
ผู้ดูแลเด็ก (ทั่วไป) (๑)  
ยาม (๑)

ศูนย์พัฒนาเด็กเล็กโรงเรียนบรรหาร  
แจ่มใสวิทยา ๔ (วัดลาวทอง)

ผู้อำนวยการศูนย์พัฒนาเด็กเล็ก (๑)  
ครู (๑)  
พนักงานจ้างตามภารกิจ  
ผู้ดูแลเด็ก (ทักษะ) (๑)

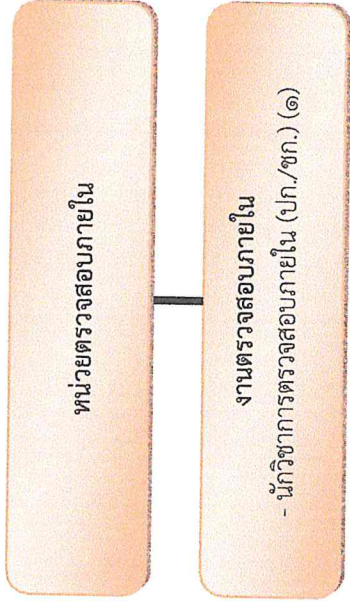
พนักงานจ้างตามภารกิจ

- ผู้ช่วยเจ้าพนักงานธุรการ (๑)  
- พนักงานขับรถยนต์ (๑)  
- พนักงานจ้างทั่วไป  
- คนงาน (๒)



ระดับ	อำนาจการท้องถิ่น ระดับกลาง	อำนาจการท้องถิ่น ระดับต้น	ผู้อำนวยการสถานศึกษา	ปก./ชก.	ปง./ชง.	คศ.๑,๒	ครูผู้ช่วย	ลูกจ้างประจำ (ถ้าย้อน)	พนักงานตามภารกิจ	พนักงานจ้างทั่วไป
จำนวน	-	๒	๓	๑	๑	๕	-	-	๒	๕

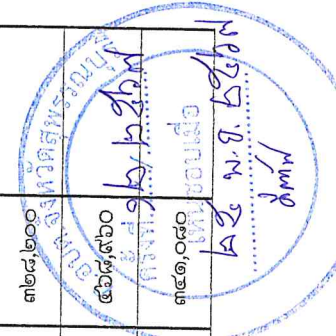
โครงสร้างหน่วยตรวจสอบภายใน



ระดับ	อำนาจการท้องถิ่น ระดับกลาง	อำนาจการท้องถิ่น ระดับต้น	ปก./ชก.	ปง./ชง.	ลูกจ้างประจำ(ถ่ายโอน)	พนักงานตามภารกิจ	พนักงานจ้างทั่วไป
จำนวน	-	-	๑	-	-	-	-

๙. ภาระค่าใช้จ่ายเกี่ยวกับเงินเดือนและประโยชน์ตอบแทนอื่น

ที่	ชื่อสายงาน	ระดับตำแหน่ง	จำนวนทั้งหมด	จำนวนที่มีอยู่ปัจจุบัน			อัตราตำแหน่งที่คาดว่าจะต้องใช้งานในช่วงระยะเวลา ๓ ปีข้างหน้า			อัตรากำลังคนเพิ่ม / ลด			ภาระค่าใช้จ่ายที่เพิ่มขึ้น (๓)			ค่าใช้จ่ายรวม (๔)			หมายเหตุ
				จำนวน (คน)	เงินเดือน(๑)	เงินประจำตำแหน่ง (๒)	๒๕๖๗	๒๕๖๘	๒๕๖๙	๒๕๖๗	๒๕๖๘	๒๕๖๙	๒๕๖๗	๒๕๖๘	๒๕๖๙	๒๕๖๗	๒๕๖๘	๒๕๖๙	
๑	ปลัดองค์การบริหารส่วนตำบล (นักบริหารงานท้องถิ่น)	กลาง	๑	๖๓๘,๗๖๐	๑๖๘,๐๐๐	๑	๑	๑	๑	-	-	-	๒๑,๖๖๐	๒๑,๖๖๐	๒๑,๖๖๐	๘๗๖,๐๘๐	๘๗๖,๐๘๐	๘๗๖,๐๘๐	
๒	รองปลัดองค์การบริหารส่วนตำบล (นักบริหารงานท้องถิ่น)	ต้น	๑	๔๔๒,๓๒๐	๔๒,๐๐๐	๑	๑	๑	-	-	-	๑๕,๐๖๐	๑๕,๐๖๐	๑๕,๐๖๐	๔๙๙,๔๔๐	๔๙๙,๔๔๐	๔๙๙,๔๔๐		
<b>สำนักปลัดองค์การบริหารส่วนตำบล (๑๑)</b>																			
๓	หัวหน้าสำนักปลัดองค์การบริหารส่วนตำบล (นักบริหารงานทั่วไป)	ต้น	๑	๔๐๒,๗๒๐	๔๒,๐๐๐	๑	๑	๑	-	-	-	๑๓,๔๔๐	๑๓,๔๔๐	๑๓,๔๔๐	๔๕๙,๑๖๐	๔๕๙,๑๖๐	๔๕๙,๑๖๐		
๔	หัวหน้าฝ่ายบริหารงานทั่วไป (นักบริหารงานทั่วไป)	ต้น	๑	๔๕๕,๕๒๐	๑๘,๐๐๐	๑	๑	๑	-	-	-	๑๓,๔๔๐	๑๔,๑๖๐	๑๔,๑๖๐	๕๐๖,๑๒๐	๕๐๖,๑๒๐	๕๐๖,๑๒๐		
๕	นักจัดการงานทั่วไป	ชก.	๑	๓๑๗,๕๒๐	-	๑	๑	๑	-	-	-	๑๒,๖๖๐	๑๒,๖๖๐	๑๒,๖๖๐	๓๒๖,๑๘๐	๓๒๖,๑๘๐	๓๒๖,๑๘๐		
๖	นักทรัพยากรบุคคล	ชก.	๑	๓๘๒,๕๖๐	-	๑	๑	๑	-	-	-	๑๓,๓๒๐	๑๓,๓๒๐	๑๓,๓๒๐	๔๐๙,๘๘๐	๔๐๙,๘๘๐	๔๐๙,๘๘๐		
๗	นักวิเคราะห์นโยบายและแผน	ชก.	๑	๓๔๙,๓๒๐	-	๑	๑	๑	-	-	-	๑๓,๓๒๐	๑๓,๓๒๐	๑๓,๓๒๐	๓๖๒,๖๔๐	๓๖๒,๖๔๐	๓๖๒,๖๔๐		
๘	นิติกร (ปก.ชก.)	๑	-	๓๕๕,๓๒๐	-	๑	๑	๑	-	-	-	๑๒,๐๐๐	๑๒,๐๐๐	๑๒,๐๐๐	๓๖๗,๓๒๐	๓๖๗,๓๒๐	๓๖๗,๓๒๐	ว่างเดิม	
๙	นักประชาสัมพันธ์	ปก.	๑	๒๙๘,๔๔๐	-	๑	๑	๑	-	-	-	๙,๖๐๐	๙,๖๐๐	๙,๖๐๐	๓๐๘,๐๔๐	๓๐๘,๐๔๐	๓๐๘,๐๔๐		
๑๐	นักพัฒนาชุมชน	ชก.	๑	๔๒๙,๒๔๐	-	๑	๑	๑	-	-	-	๑๓,๐๘๐	๑๓,๐๘๐	๑๓,๐๘๐	๔๔๒,๓๒๐	๔๔๒,๓๒๐	๔๔๒,๓๒๐		
๑๑	เจ้าพนักงานธุรการ	ชก.	๑	๓๐๗,๙๒๐	-	๑	๑	๑	-	-	-	๑๑,๐๔๐	๑๑,๐๔๐	๑๑,๐๔๐	๓๑๙,๐๐๐	๓๑๙,๐๐๐	๓๑๙,๐๐๐		


  
 นาย ก. ข. ค.

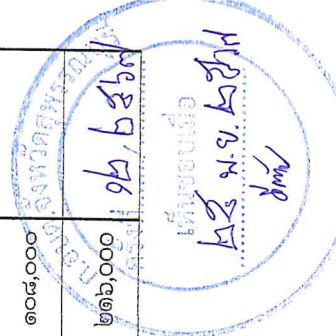
ที่	ชื่อสายงาน	ระดับตำแหน่ง	จำนวนทั้งหมด	จำนวนที่มีอยู่ปัจจุบัน			อัตราตำแหน่งที่คาดว่าจะต้องใช้เวลา ๓ ปีข้างหน้า			อัตรากำลังคนเพิ่ม / ลด			การระดมค่าใช้จ่ายที่เพิ่มขึ้น (ก)				ค่าใช้จ่ายรวม (จ)				หมายเหตุ		
				จำนวน (คน)	เงินเดือน(๑)	เงินประจำตำแหน่ง (๒)	๒๕๖๗	๒๕๖๘	๒๕๖๙	๒๕๖๗	๒๕๖๘	๒๕๖๙	๒๕๖๗	๒๕๖๘	๒๕๖๙	๒๕๖๗	๒๕๖๘	๒๕๖๙					
๑๒	เจ้าพนักงานพัฒนาชุมชน	ปจ.	๑	๒๘๖,๘๐๐	-	๑	๑	๑	-	-	-	๘,๘๘๐	๑๒,๒๔๐	๑๑,๐๔๐	๒๘๖,๘๘๐	๓๐๗,๙๒๐	๓๑๘,๙๖๐						
๑๓	เจ้าพนักงานป้องกันและบรรเทาสาธารณภัย	ปจ.	๑	๑๔๖,๖๔๐	-	๑	๑	๑	-	-	-	๖,๑๒๐	๖,๓๖๐	๖,๓๖๐	๑๔๖,๗๖๐	๑๕๘,๗๖๐	๑๖๔,๑๒๐						
๑๔	พนักงานช่างตามภารกิจ		๑	๑๖๘,๖๘๐	-	๑	๑	๑	-	-	-	๖,๘๔๐	๗,๐๘๐	๗,๔๔๐	๑๖๘,๕๒๐	๑๘๓,๖๐๐	๑๘๑,๐๔๐						
๑๕	ผู้ช่วยเจ้าพนักงานป้องกันและบรรเทาสาธารณภัย		๑	๑๓๘,๐๐๐	-	๑	๑	๑	-	-	-	๕,๕๒๐	๕,๗๖๐	๖,๐๐๐	๑๓๘,๕๒๐	๑๔๙,๒๘๐	๑๕๕,๒๘๐						
๑๖	พนักงานขับรถยนต์		๑	๑๓๐,๒๐๐	-	๑	๑	๑	-	-	-	๕,๒๘๐	๕,๕๒๐	๕,๖๔๐	๑๓๕,๔๘๐	๑๔๑,๐๐๐	๑๔๖,๖๔๐						
๑๗	ผู้ช่วยนักประชาสัมพันธ์		๑	๑๘๐,๐๐๐	-	๑	๑	๑	-	-	-	๗,๒๐๐	๗,๕๖๐	๗,๘๐๐	๑๘๗,๒๐๐	๑๙๔,๗๖๐	๒๐๒,๕๖๐						
๑๘	พนักงานขับเครื่องจักรกลขนาดเบา		๑	-	-	-	๑	๑	-	-	-	๑๓๘,๐๐๐	๑๓๘,๐๐๐	๑๓๘,๐๐๐	-	๑๓๘,๐๐๐	๑๔๓,๕๒๐	๑๔๓,๕๒๐				กำหนดเพิ่ม	
๑๙	พนักงานดับเพลิง		๓	-	-	-	๓	๓	-	-	-	-	-	-	-	๓๒๔,๐๐๐	๓๒๔,๐๐๐	๓๒๔,๐๐๐					กำหนดเพิ่ม
	พนักงานช่างทั่วไป																						
๒๐	ยาม		๑	๑๐๘,๐๐๐	-	๑	๑	๑	-	-	-	-	-	-	๑๐๘,๐๐๐	๑๐๘,๐๐๐	๑๐๘,๐๐๐						
๒๑	คนงาน		๖	๖๘๘,๐๐๐	-	๖	๖	๖	-	-	-	-	-	-	๖๘๘,๐๐๐	๖๘๘,๐๐๐	๖๘๘,๐๐๐						
๒๒	พนักงานดับเพลิง		๑	๑๐๘,๐๐๐	-	๑	๑	๑	-	-	-	-	-	-	๑๐๘,๐๐๐	๑๐๘,๐๐๐	๑๐๘,๐๐๐						
๒๓	พนักงานขับเครื่องจักรกลขนาดเบา		๑	๑๐๘,๐๐๐	-	๑	๑	๑	-	-	-	-	-	-	๑๐๘,๐๐๐	๑๐๘,๐๐๐	๑๐๘,๐๐๐						

๒๕๖๗/๒๕๖๘/๒๕๖๙

ที่	ชื่อสายงาน	ระดับตำแหน่ง	จำนวนทั้งหมด	จำนวนที่มีอยู่ปัจจุบัน			อัตราตำแหน่งที่คาดว่าจะต้องใช้เวลา ๓ ปีข้างหน้า			อัตรากำลังคน			การขอค่าใช้จ่ายเพิ่มขึ้น (ก)			ค่าใช้จ่ายรวม (ข)			หมายเหตุ	
				จำนวน (คน)	เงินเดือน(๑)	เงินประจำตำแหน่ง (๒)	๒๕๖๗	๒๕๖๘	๒๕๖๙	เพิ่ม / ลด	๒๕๖๗	๒๕๖๘	๒๕๖๙	๒๕๖๗	๒๕๖๘	๒๕๖๙	๒๕๖๗	๒๕๖๘		๒๕๖๙
<b>ปอองคสัง (๐๔)</b>																				
๒๔	ผู้อำนวยการกองคลัง (นักบริหารงานการคลัง)	ต้น	๑	๕๑๔,๖๘๐	๔๒,๐๐๐	๑	๑	๑	-	-	-	๑๖,๖๘๐	๑๗,๕๒๐	๑๘,๐๐๐	๕๗๓,๓๖๐	๕๙๐,๘๘๐	๖๐๘,๘๘๐	๖๐๘,๘๘๐		
๒๕	นักวิชาการเงินและบัญชี	ปก.	๑	๓๕๕,๓๒๐	-	๑	๑	๑	-	-	-	๑๒,๐๐๐	๑๒,๐๐๐	๑๒,๐๐๐	๓๖๗,๓๒๐	๓๗๙,๓๒๐	๓๙๑,๓๒๐	๓๙๑,๓๒๐		
๒๖	เจ้าพนักงานการเงินและบัญชี	ปง.	๑	๑๔๖,๖๔๐	-	๑	๑	๑	-	-	-	๖,๑๒๐	๖,๐๐๐	๖,๓๖๐	๑๕๒,๗๖๐	๑๕๘,๗๖๐	๑๖๕,๑๒๐	๑๖๕,๑๒๐		
๒๗	นักวิชาการพัสดุ	ชก.	๑	๔๐๙,๓๒๐	-	๑	๑	๑	-	-	-	๑๓,๓๒๐	๑๓,๐๘๐	๑๓,๒๐๐	๔๒๒,๖๔๐	๔๓๕,๗๒๐	๔๔๘,๙๒๐	๔๔๘,๙๒๐		
๒๘	นักวิชาการจัดเก็บรายได้	ปก.	๑	๒๐๓,๒๘๐	-	๑	๑	๑	-	-	-	๑๒,๐๐๐	๑๒,๐๐๐	๑๒,๐๐๐	๒๒๗,๒๘๐	๒๒๗,๒๘๐	๒๓๙,๒๘๐	๒๓๙,๒๘๐		
๒๙	เจ้าพนักงานธุรการ	ปง./ชง.	๑	๒๙๗,๙๐๐	-	๑	๑	๑	-	-	-	๙,๗๒๐	๙,๗๒๐	๙,๗๒๐	๓๐๗,๖๒๐	๓๑๗,๓๔๐	๓๒๗,๐๖๐	๓๒๗,๐๖๐	ว่างเต็ม	
	พนักงานจ้างตามภารกิจ																			
๓๐	ผู้ช่วยเจ้าพนักงานพัสดุ		๑	๑๒๒,๘๐๐	-	๑	๑	๑	-	-	-	๔,๕๖๐	๔,๘๐๐	๔,๙๒๐	๑๒๗,๓๖๐	๑๓๒,๓๖๐	๑๓๗,๓๖๐	๑๓๗,๓๖๐		
๓๑	ผู้ช่วยเจ้าพนักงานการเงินและบัญชี		๑	๑๓๘,๐๐๐	-	๑	๑	๑	-	-	-	๕,๕๒๐	๕,๗๖๐	๖,๐๐๐	๑๔๓,๕๒๐	๑๔๙,๒๘๐	๑๕๕,๒๘๐	๑๕๕,๒๘๐	ว่างเต็ม	
๓๒	พนักงานขับรถยนต์		๑	๑๒๒,๘๔๐	-	๑	๑	๑	-	-	-	๖,๖๐๐	๖,๘๔๐	๗,๐๘๐	๑๒๙,๔๔๐	๑๓๖,๒๘๐	๑๔๓,๓๖๐	๑๔๓,๓๖๐		
	พนักงานจ้างทั่วไป																			
๓๓	คนงาน		๔	๔๓๒,๐๐๐	-	๔	๔	๔	-	-	-	-	-	-	๔๓๒,๐๐๐	๔๓๒,๐๐๐	๔๓๒,๐๐๐	๔๓๒,๐๐๐		



ที่	ชื่อสายงาน	ระดับ ตำแหน่ง	จำนวน ทั้งหมด	จำนวนที่มีอยู่ปัจจุบัน			อัตราตำแหน่งที่คาดว่าจะ จะต้องใช้ใน ระยะเวลา ๓ ปีข้างหน้า			อัตรากำลังคน เพิ่ม / ลด			การระดมค่าใช้จ่ายที่เพิ่มขึ้น (ก)						ค่าใช้จ่ายรวม (ข)			หมายเหตุ
				จำนวน (คน)	เงินเดือน(๑)	เงินประจำ ตำแหน่ง(๒)	๒๕๖๗	๒๕๖๘	๒๕๖๙	๒๕๖๗	๒๕๖๘	๒๕๖๙	๒๕๖๗	๒๕๖๘	๒๕๖๙	๒๕๖๗	๒๕๖๘	๒๕๖๙				
																			๒๕๖๗	๒๕๖๘	๒๕๖๙	
<b>กองช่าง (๐๕)</b>																						
๓๔	ผู้อำนวยการกองช่าง (นักบริหารงานช่าง)	ต้น	๑	๕๒๒,๙๖๐	๔๒,๐๐๐	๑	๑	๑	-	-	-	๑๖,๙๒๐	๑๘,๐๐๐	๑๘,๐๐๐	๑๘,๐๐๐	๕๕๑,๘๘๐	๕๙๙,๘๘๐	๖๑๗,๘๘๐	๖๑๗,๘๘๐	๖๑๗,๘๘๐	๖๑๗,๘๘๐	ว่างเดิม
๓๕	หัวหน้าฝ่ายผังเมือง (นักบริหารงานช่าง)	ต้น	-	๓๙๓,๖๐๐	๑๘,๐๐๐	๑	๑	๑	-	-	๑๓,๖๒๐	๑๓,๖๒๐	๑๓,๖๒๐	๑๓,๖๒๐	๔๒๕,๒๒๐	๔๓๙,๘๔๐	๔๕๒,๔๖๐	๔๕๒,๔๖๐	๔๕๒,๔๖๐	๔๕๒,๔๖๐	๔๕๒,๔๖๐	ว่างเดิม
๓๖	วิศวกรโยธา	ป.ก./ชก.	๑	-	-	๑	๑	๑	-	-	๓๕๕,๓๒๐	๑๒,๐๐๐	๑๒,๐๐๐	๓๕๕,๓๒๐	๓๖๗,๓๒๐	๓๖๗,๓๒๐	๓๖๗,๓๒๐	๓๖๗,๓๒๐	๓๖๗,๓๒๐	๓๖๗,๓๒๐	๓๖๗,๓๒๐	ว่างเดิม
๓๗	นายช่างโยธา	ชง.	๑	๓๖๙,๒๔๐	-	๑	๑	๑	-	-	๑๑,๘๘๐	๑๑,๘๘๐	๑๑,๘๘๐	๑๑,๘๘๐	๓๘๑,๑๒๐	๓๙๓,๐๐๐	๔๐๖,๔๔๐	๔๐๖,๔๔๐	๔๐๖,๔๔๐	๔๐๖,๔๔๐	๔๐๖,๔๔๐	
	<b>พนักงานจ้างตามภารกิจ</b>																					
๓๘	ผู้ช่วยเจ้าพนักงานธุรการ		๑	-	-	๑	๑	๑	๑	๑	๑๓๘,๐๐๐	๕,๕๒๐	๕,๕๒๐	๑๓๘,๐๐๐	๑๔๓,๕๒๐	๑๔๓,๕๒๐	๑๔๓,๕๒๐	๑๔๓,๕๒๐	๑๔๓,๕๒๐	๑๔๓,๕๒๐	๑๔๓,๕๒๐	
๓๙	ผู้ช่วยนายช่างโยธา		๑	-	-	๑	๑	๑	๑	๑	๑๓๘,๐๐๐	๕,๕๒๐	๕,๕๒๐	๑๓๘,๐๐๐	๑๔๓,๕๒๐	๑๔๓,๕๒๐	๑๔๓,๕๒๐	๑๔๓,๕๒๐	๑๔๓,๕๒๐	๑๔๓,๕๒๐	๑๔๓,๕๒๐	
	<b>พนักงานจ้างทั่วไป</b>																					
๔๐	พนักงานขับเครื่องจักรกลขนาดเบา		๑	๑๐๘,๐๐๐	-	๑	๑	๑	-	-	-	-	-	-	๑๐๘,๐๐๐	๑๐๘,๐๐๐	๑๐๘,๐๐๐	๑๐๘,๐๐๐	๑๐๘,๐๐๐	๑๐๘,๐๐๐	๑๐๘,๐๐๐	
๔๑	คนงาน		๔	๔๓๒,๐๐๐	-	๔	๔	๔	-	-	-	-	-	-	๔๓๒,๐๐๐	๔๓๒,๐๐๐	๔๓๒,๐๐๐	๔๓๒,๐๐๐	๔๓๒,๐๐๐	๔๓๒,๐๐๐	๔๓๒,๐๐๐	
๔๒	คนสวน		๑	๑๐๘,๐๐๐	-	๑	๑	๑	-	-	-	-	-	-	๑๐๘,๐๐๐	๑๐๘,๐๐๐	๑๐๘,๐๐๐	๑๐๘,๐๐๐	๑๐๘,๐๐๐	๑๐๘,๐๐๐	๑๐๘,๐๐๐	
๔๓	พนักงานขับรถยนต์		๒	๒๑๖,๐๐๐	-	๒	๒	๒	-	-	-	-	-	-	๒๑๖,๐๐๐	๒๑๖,๐๐๐	๒๑๖,๐๐๐	๒๑๖,๐๐๐	๒๑๖,๐๐๐	๒๑๖,๐๐๐	๒๑๖,๐๐๐	


  
 ๑๖, ๖๕๖

ที่	ชื่อสายงาน	ระดับตำแหน่ง	จำนวนทั้งหมด	จำนวนที่มีอยู่ปัจจุบัน		อัตราตำแหน่งที่คาดว่าจะต้องใช้เวลา ๓ ปีข้างหน้า			อัตรากำลังคนเพิ่ม / ลด			การระค้ำใช้จ่ายที่เพิ่มขึ้น (๓)			ค่าใช้จ่ายรวม (๔)			หมายเหตุ	
				จำนวน (คน)	เงินเดือน(๑)	เงินประจำตำแหน่ง(๒)	๒๕๖๗	๒๕๖๘	๒๕๖๙	๒๕๖๗	๒๕๖๘	๒๕๖๙	๒๕๖๗	๒๕๖๘	๒๕๖๙	๒๕๖๗	๒๕๖๘		๒๕๖๙
<b>กองสาธารณสุขและสิ่งแวดล้อม (๑๖)</b>																			
๔๔	ผู้อำนวยการกองสาธารณสุขและสิ่งแวดล้อม (นักบริหารงานสาธารณสุขและสิ่งแวดล้อม)	ต้น	๑	๕๓๑,๓๖๐	๔๒,๐๐๐	๑	๑	๑	-	-	-	๑๗,๕๒๐	๑๘,๐๐๐	๑๘,๐๐๐	๕๙๐,๘๘๐	๖๐๘,๘๘๐	๖๒๖,๘๘๐	๒๒๖,๘๘๐	
๔๕	หัวหน้าฝ่ายส่งเสริมสุขภาพ (นักบริหารงานสาธารณสุขและสิ่งแวดล้อม)	ต้น	๑	๓๙๓,๖๐๐	๑๘,๐๐๐	๑	๑	๑	-	-	-	๑๓,๖๒๐	๑๓,๖๒๐	๑๓,๖๒๐	๔๒๕,๒๒๐	๔๓๘,๘๔๐	๔๕๒,๔๖๐	๒๕๒,๔๖๐	ว่างเต็ม
๔๖	นักวิชาการสาธารณสุข	ชก.	๑	๖๒๘,๔๔๐	-	๑	๑	๑	-	-	-	๒๐,๖๔๐	๒๑,๐๐๐	๒๑,๖๐๐	๖๔๙,๐๘๐	๖๗๐,๐๘๐	๖๙๑,๖๘๐	๒๙๑,๖๘๐	
๔๗	นักจัดการงานทั่วไป	ปก./ชก.	๑	-	-	-	๑	-	๑	-	-	-	๓๕๕,๓๒๐	๓๕๕,๓๒๐	๓๖๗,๓๒๐	๓๕๕,๓๒๐	๓๖๗,๓๒๐	๓๖๗,๓๒๐	กำหนดเพิ่ม
๔๘	เจ้าพนักงานสาธารณสุข	ปง./ชง.	๑	๒๙๗,๙๐๐	-	๑	๑	๑	-	-	-	๙,๗๒๐	๙,๗๒๐	๙,๗๒๐	๓๐๗,๖๒๐	๓๑๗,๓๔๐	๓๒๗,๐๖๐	๓๒๗,๐๖๐	ว่างเต็ม
๔๙	เจ้าพนักงานธุรการ	ชง.	๑	๓๑๘,๙๖๐	-	๑	๑	๑	-	-	-	๑๐,๙๒๐	๑๑,๒๘๐	๑๑,๖๔๐	๓๒๙,๘๘๐	๓๔๑,๑๖๐	๓๕๒,๐๘๐	๓๕๒,๐๘๐	
	พนักงานจ้างตามภารกิจ																		
๕๐	ผู้ช่วยเจ้าพนักงานธุรการ		๑	-	-	๑	๑	๑	๑	๑	๑	๑๓๘,๐๐๐	๑๓๘,๐๐๐	๑๓๘,๐๐๐	๑๓๘,๐๐๐	๑๓๘,๕๒๐	๑๔๙,๒๘๐	๑๕๙,๐๔๐	
๕๑	ผู้ช่วยนักวิชาการสาธารณสุข		๑	-	-	-	๑	-	-	-	-	-	๑๘๐,๐๐๐	๑๘๐,๐๐๐	๑๘๐,๐๐๐	-	๑๘๐,๐๐๐	๑๘๗,๒๐๐	กำหนดเพิ่ม
	พนักงานจ้างทั่วไป																		
๕๒	พนักงานขับรถเครื่องจักรกลขนาดเบา		๓	๓๒๔,๐๐๐	-	๓	๓	๓	-	-	-	-	-	-	๓๒๔,๐๐๐	๓๒๔,๐๐๐	๓๒๔,๐๐๐	๓๒๔,๐๐๐	



ที่	ชื่อสายงาน	ระดับตำแหน่ง	จำนวนทั้งหมด	จำนวนที่มีอยู่ปัจจุบัน			อัตราตำแหน่งที่คาดว่าจะต้องใช้ในช่องทางระยะเวลา ๓ ปีข้างหน้า			อัตรากำลังคนเพิ่ม / ลด			ภาระค่าใช้จ่ายที่เพิ่มขึ้น (๓)			ค่าใช้จ่ายรวม (๔)			หมายเหตุ	
				จำนวน (คน)	เงินเดือน(๑)	เงินประจำตำแหน่ง (๒)	๒๕๖๗	๒๕๖๘	๒๕๖๙	๒๕๖๗	๒๕๖๘	๒๕๖๙	๒๕๖๗	๒๕๖๘	๒๕๖๙	๒๕๖๗	๒๕๖๘	๒๕๖๙		
๕๓	คนงานประจำรถขยะ		๙	๙๗๒,๐๐๐	-	๙	๙	๙	๙	-	-	-	๙๗๒,๐๐๐	๙๗๒,๐๐๐	๙๗๒,๐๐๐	๙๗๒,๐๐๐	๙๗๒,๐๐๐	๙๗๒,๐๐๐		
๕๔	คนงาน		๑	๑๐๘,๐๐๐	-	๑	๑	๑	๑	-	-	-	๑๐๘,๐๐๐	๑๐๘,๐๐๐	๑๐๘,๐๐๐	๑๐๘,๐๐๐	๑๐๘,๐๐๐	๑๐๘,๐๐๐		
<b>กองการศึกษา ศาสนาและวัฒนธรรม (๐๘๕)</b>																				
๕๕	ผู้อำนวยการกองการศึกษา ศาสนาและวัฒนธรรม (นักบริหารงานการศึกษา)	ต้น	๑	๓๓๓,๖๐๐	๔๒,๐๐๐	๑	๑	๑	๑	-	-	-	๑๓,๖๒๐	๑๓,๖๒๐	๑๓,๖๒๐	๑๓,๖๒๐	๑๓,๖๒๐	๑๓,๖๒๐	ว่างเต็ม	
๕๖	หัวหน้าฝ่ายบริหารการศึกษา (นักบริหารงานการศึกษา)	ต้น	๑	๔๐๙,๓๒๐	๑๘,๐๐๐	๑	๑	๑	๑	-	-	-	๑๓,๓๒๐	๑๓,๐๘๐	๑๓,๒๐๐	๑๓,๒๐๐	๑๓,๓๒๐	๑๓,๓๒๐		
๕๗	นักวิชาการศึกษา	ชก.	๑	๒๔๕,๒๘๐	-	๑	๑	๑	๑	-	-	-	๘,๔๐๐	๘,๘๘๐	๘,๖๔๐	๘,๘๘๐	๘,๖๔๐	๘,๘๘๐		
๕๘	เจ้าพนักงานธุรการ	ชง.	๑	-	-	๑	๑	๑	๑	-	-	-	๒๙๗,๙๐๐	๒๙๗,๙๐๐	๒๙๗,๙๐๐	๒๙๗,๙๐๐	๒๙๗,๙๐๐	๒๙๗,๙๐๐		
<b>พนักงานจ้างตามภารกิจ</b>																				
๕๙	ผู้ช่วยเจ้าพนักงานธุรการ		๑	-	-	๑	๑	๑	๑	๑	-	-	๑๓๘,๐๐๐	๑๓๘,๐๐๐	๑๓๘,๐๐๐	๑๓๘,๐๐๐	๑๓๘,๐๐๐	๑๓๘,๐๐๐		
๖๐	พนักงานขับรถยนต์		๑	-	-	-	๑	๑	๑	-	๑	-	๑๓๘,๐๐๐	๑๓๘,๐๐๐	๑๓๘,๐๐๐	๑๓๘,๐๐๐	๑๓๘,๐๐๐	๑๓๘,๐๐๐	กำหนดเพิ่ม	
<b>พนักงานจ้างทั่วไป</b>																				
๖๑	คนงาน		๒	๒๑๖,๐๐๐	-	๒	๒	๒	๒	-	-	-	๒๑๖,๐๐๐	๒๑๖,๐๐๐	๒๑๖,๐๐๐	๒๑๖,๐๐๐	๒๑๖,๐๐๐	๒๑๖,๐๐๐		


  
 นายสุวิทย์ วัฒนศิริ
   
 ผู้อำนวยการกองการศึกษา ศาสนาและวัฒนธรรม
   
 วันที่ ๒๗ สิงหาคม ๒๕๖๗

ที่	ชื่อสายงาน	ระดับตำแหน่ง	จำนวนทั้งหมด	จำนวนที่มีอยู่ปัจจุบัน		อัตราตำแหน่งที่คาดว่าจะต้องใช้งานช่วงระยะเวลา ๓ ปีข้างหน้า			อัตรากำลังคน			การกระจายที่เพิ่มขึ้น (๓)			ค่าใช้จ่ายรวม (๔)			หมายเหตุ	
				จำนวน (คน)	เงินเดือน(๑)	เงินประจำตำแหน่ง (๒)	๒๕๖๗	๒๕๖๘	๒๕๖๙	๒๕๖๗	๒๕๖๘	๒๕๖๙	๒๕๖๗	๒๕๖๘	๒๕๖๙	๒๕๖๗	๒๕๖๘		๒๕๖๙
<b>ศูนย์พัฒนาเด็กเล็กองค์การบริหารส่วนตำบลสนามชัย</b>																			
๖๒	ผู้อำนวยการศูนย์พัฒนาเด็กเล็ก		๑	-	-	-	๑	๑	๑	-	-	-	-	-	-	-	-	-	
๖๓	ครู	คศ.๒	๓	๓	-	-	๓	๓	๓	-	-	-	-	-	-	-	-	-	จ่ายจากเงินอุดหนุน
๖๔	พนักงานจ้างตามภารกิจ																		
	ผู้ดูแลเด็ก (ที่กษ๕)		๑	๑	-	-	๑	๑	๑	-	-	-	-	-	-	-	-	-	
	(อบต.จ่ายส่วนต่าง) (๙,๔๐๐)				-	-													
	พนักงานจ้างทั่วไป																		
๖๕	ผู้ดูแลเด็ก (ทั่วไป)		๑	๑	-	-	๑	๑	๑	-	-	-	-	-	-	-	-	-	
๖๖	ยาม		๑	๑	๑๐๘,๐๐๐	-	๑	๑	๑	-	-	-	-	-	-	-	-	-	จ่ายจากเงินอุดหนุน
<b>ศูนย์พัฒนาเด็กเล็กโรงเรียนบ้านดอนโพ</b>																			
๖๗	ผู้อำนวยการศูนย์พัฒนาเด็กเล็ก		๑	-	-	-	๑	๑	๑	-	-	-	-	-	-	-	-	-	
๖๘	ครู	คศ.๒	๑	๑	-	-	๑	๑	๑	-	-	-	-	-	-	-	-	-	จ่ายจากเงินอุดหนุน

นาย ก. ข. ค.



ที่	ชื่อสายงาน	ระดับ ตำแหน่ง	จำนวน ทั้งหมด	จำนวนที่มีอยู่ปัจจุบัน		อัตราค่าแรงที่คาดว่าจะต้องใช้ในการ ระยะเวลา ๓ ปีข้างหน้า		อัตรากำลังคน เพิ่ม / ลด			ภาระค่าใช้จ่ายที่เพิ่มขึ้น (ก)			ค่าใช้จ่ายรวม (ข)			หมายเหตุ		
				จำนวน (คน)	เงินเดือน(๑) ตำแหน่ง (๒)	เงินประจำ ตำแหน่ง (๒)	๒๕๖๗	๒๕๖๘	๒๕๖๙	๒๕๖๗	๒๕๖๘	๒๕๖๙	๒๕๖๗	๒๕๖๘	๒๕๖๙	๒๕๖๗		๒๕๖๘	๒๕๖๙

**หน่วยตรวจลดอุปภายใน (๑๒)**

๗๓	นักวิชาการตรวจสอบภายใน	ชก.	๑	๑	๓๘,๕๖๐	-	๑	๑	-	-	๑๓,๔๔๐	๑๓,๓๒๐	๑๓,๓๒๐	๓๕๕,๓๒๐	๓๖๗,๓๒๐	๓๖๗,๓๒๐	๓๖๗,๓๒๐	๓๖๗,๓๒๐		
(๔)	รวม	-	๑๐๑	๗๗	๑๖,๗๐๔,๕๖๐	๔๕๒,๐๐๐	๙๔	๑๐๑	+๗/-๑	-	๑,๖๖๓,๓๘๐	๑,๓๒๕,๓๒๐	๕๕๐,๖๐๐	๑๘,๘๕๕,๘๒๐	๒๐,๘๕๕,๘๒๐	๒๐,๘๕๕,๘๒๐	๒๐,๘๕๕,๘๒๐	๒๐,๘๕๕,๘๒๐	๒๐,๘๕๕,๘๒๐	
(๕)	ประมาณการประโยชน์ตอบแทนอื่นไม่เกิน ๑๕%																			
(๖)	รวมเป็นค่าใช้จ่ายบุคคลทั้งสิ้น																			
(๗)	คิดร้อยละ ๕๐ ของงบประมาณรายจ่ายประจำปี																			


**หมายเหตุ**

- ฐานการคำนวณงบประมาณรายจ่ายประจำปี พ.ศ. ๒๕๖๗ ให้ประมาณการเพิ่มขึ้นร้อยละ ๕ ของงบประมาณรายจ่ายประจำปี ๒๕๖๖ (๖๘,๐๐๐,๐๐๐) ของงบประมาณรายจ่ายประจำปี ๒๕๖๗ ๗๑,๔๐๐,๐๐๐ บาท = (๖๘,๐๐๐,๐๐๐ x ๕%) + ๖๘,๐๐๐,๐๐๐ = ๗๑,๔๐๐,๐๐๐
  - ฐานการคำนวณงบประมาณรายจ่ายประจำปี พ.ศ. ๒๕๖๘ ให้ประมาณการเพิ่มขึ้นร้อยละ ๕ ของงบประมาณรายจ่ายประจำปี ๒๕๖๗ ๗๓,๙๗๐,๐๐๐ บาท = (๗๑,๔๐๐,๐๐๐ x ๕%) + ๗๑,๔๐๐,๐๐๐ = ๗๓,๙๗๐,๐๐๐
  - ฐานการคำนวณงบประมาณรายจ่ายประจำปี พ.ศ. ๒๕๖๙ ให้ประมาณการเพิ่มขึ้นร้อยละ ๕ ของงบประมาณรายจ่ายประจำปี ๒๕๖๘ ๗๘,๕๖๖,๐๐๐ บาท = (๗๓,๙๗๐,๐๐๐ x ๕%) + ๗๓,๙๗๐,๐๐๐ = ๗๘,๕๖๖,๐๐๐
- : ข้าราชการถ่ายโอน ถูกจ้างประจำถ่ายโอน รวมถึงข้าราชการครู บุคลากรทางการศึกษา ลูกจ้างประจำ และพนักงานจ้าง ที่ได้รับงบประมาณที่จ่ายเป็นเงินเดือน ค่าจ้าง ให้ระบุข้อมูลไว้ในแผนอัตรากำลัง แต่ไม่ต้องนำมาคิดรวมเป็นภาระค่าใช้จ่าย เกี่ยวกับเงินเดือนและประโยชน์ตอบแทนอื่น ตามมาตรา ๓๕



๑๑. บัญชีแสดงจัดคนลงสู่ตำแหน่งและการกำหนดเลขที่ตำแหน่งในส่วนราชการ

ที่	ชื่อ - สกุล	คุณวุฒิ/ชื่อปริญญา	กรอบอัตราเก่า (เดิม)			กรอบอัตราเก่า (ใหม่)			เงินเดือน	เงินประจำตำแหน่ง		หมายเหตุ
			เลขที่ตำแหน่ง	ตำแหน่ง	ระดับ	ประเภท	ระดับ	ตำแหน่ง		เงินประจำตำแหน่ง	เงินเพิ่มเติมอื่น ๆ / ค่าตอบแทน	
๑	นายวิชาญ บัวมี	ปริญญาโท รัฐประศาสนศาสตร์	๖๖-๓-๐๑-๑๑๑๑-๐๐๑	ปลัดองค์การบริหารส่วนตำบล (นักบริหารงานท้องถิ่น)	บริหารท้องถิ่น	กลาง	บริหารท้องถิ่น	๖๗๐,๐๘๐ (๕๕,๘๔๐x๑๒)	๘๔,๐๐๐ (๗,๐๐๐x๑๒)	๘๘๘,๐๘๐		
๒	นางพัชรี อธิธา	ปริญญาโท รัฐประศาสนศาสตร์	๖๖-๓-๐๑-๑๑๑๑-๐๐๒	รองปลัดองค์การบริหารส่วนตำบล (นักบริหารงานท้องถิ่น)	บริหารท้องถิ่น	ต้น	บริหารท้องถิ่น	๔๕๖,๓๒๐ (๓๖,๘๖๐x๑๒)	๕๒,๐๐๐ (๓,๕๐๐x๑๒)	๕๐๘,๓๒๐		
สำนักปลัดองค์การบริหารส่วนตำบล												
๓	น.ส.ปิยภัทร ขนบุญนิตย์	ปริญญาตรี ศิลปศาสตรบัณฑิต	๖๖-๓-๐๑-๒๑๑๑-๐๐๑	หัวหน้าสำนักปลัดองค์การบริหารส่วนตำบล (นักบริหารงานทั่วไป)	อำนาจบริหารท้องถิ่น	ต้น	อำนาจบริหารท้องถิ่น	๕๒๒,๖๔๐ (๓๕,๒๒๐x๑๒)	๕๒,๐๐๐ (๓,๕๐๐x๑๒)	๕๗๔,๖๔๐		
๔	น.ส.นฤดี สมจิตร์	ปริญญาโท รัฐศาสตร์	๖๖-๓-๐๑-๒๑๑๑-๐๐๒	หัวหน้าฝ่ายบริหารงานทั่วไป (นักบริหารงานทั่วไป)	อำนาจบริหารท้องถิ่น	ต้น	อำนาจบริหารท้องถิ่น	๔๗๕,๕๖๐ (๓๘,๖๓๐x๑๒)	๑๘,๐๐๐ (๑,๕๐๐x๑๒)	๔๙๓,๕๖๐		
๕	นายภุชเชษฐ์ นามพงษ์	ปริญญาตรี รัฐประศาสนศาสตร์	๖๖-๓-๐๑-๓๑๑๑-๐๐๑	นักจัดการงานทั่วไป	วิชาการ	ชำนาญการ	วิชาการ	๓๓๖,๓๖๐ (๒๘,๐๓๐x๑๒)	-	๓๓๖,๓๖๐		
๖	นางนริศรัตน์ ขันแสง	ปริญญาโท รัฐประศาสนศาสตร์	๖๖-๓-๐๑-๓๑๑๑-๐๐๑	นักทรัพยากรบุคคล	วิชาการ	ชำนาญการ	วิชาการ	๔๐๒,๗๒๐ (๓๓,๕๖๐x๑๒)	-	๔๐๒,๗๒๐		
๗	นางอภิชา แก้ววิจิตขวาล	ปริญญาตรี รัฐประศาสนศาสตร์	๖๖-๓-๐๑-๓๑๑๑-๐๐๑	นักวิเคราะห์นโยบายและแผน	วิชาการ	ชำนาญการ	วิชาการ	๓๕๖,๓๖๐ (๒๙,๖๙๐x๑๒)	-	๓๕๖,๓๖๐		
๘	ว่าง	-	๖๖-๓-๐๑-๓๑๑๑-๐๐๑	นักวิชาการ	วิชาการ	ป.ก./ช.ก.	วิชาการ	๓๕๕,๓๒๐	-	๓๕๕,๓๒๐		
๙	น.ส.ณภัทรธิดา เจริญธรรมาวุธ	ปริญญาตรี เทคโนโลยี	๖๖-๓-๐๑-๓๑๑๑-๐๐๑	นักประชาสัมพันธ์	วิชาการ	ปฏิบัติการ	วิชาการ	๓๑๘,๐๐๐ (๒๖,๕๐๐x๑๒)	-	๓๑๘,๐๐๐		
๑๐	นายไฉรินทร์ ภูสมบุญ	ปริญญาโท รัฐศาสตร์	๖๖-๓-๐๑-๓๑๑๑-๐๐๑	นักพัฒนาชุมชน	วิชาการ	ชำนาญการ	วิชาการ	๔๘๘,๕๒๐ (๓๗,๔๑๐x๑๒)	-	๔๘๘,๕๒๐		
๑๑	นางภัสสิพัชรา อินทร์ทองน้อย	ปวส. การตลาด	๖๖-๓-๐๑-๔๑๑๑-๐๐๒	เจ้าพนักงานธุรการ	ทั่วไป	ชำนาญงาน	ทั่วไป	๓๒๔,๓๖๐ (๒๗,๐๓๐x๑๒)	-	๓๒๔,๓๖๐		
๑๒	นายอนันต์ บุญประกอบ	ปวส. ช่างอุตสาหกรรม	๖๖-๓-๐๑-๔๑๑๑-๐๐๑	เจ้าพนักงานพัฒนาชุมชน	ทั่วไป	ปฏิบัติงาน	ทั่วไป	๓๐๐,๒๕๐ (๒๕,๐๒๐x๑๒)	-	๓๐๐,๒๕๐		


  
 นายวิชาญ บัวมี
   
 ตำแหน่ง: หัวหน้าสำนักปลัด
   
 วันที่: ๒๕/๐๖/๒๕๖๕

ที่	ชื่อ - สกุล	คุณวุฒิ/ชื่อปริญญา	กรอบอัตรากำลัง (เดิม)			กรอบอัตรากำลัง (ใหม่)			เงินเดือน	เงินประจำตำแหน่ง		หมายเหตุ		
			เลขที่ตำแหน่ง	ตำแหน่ง	ระดับ	เลขที่ตำแหน่ง	ตำแหน่ง	ระดับ		เงินประจำตำแหน่ง	เงินเพิ่มเติมอื่น ๆ / ค่าตอบแทน			
๑๓	นายวิฑู อิมจันทร์	ปวส. ช่างอุตสาหกรรม	๖๖-๓๐๑-๔๘๖๕๕-๐๑๑	เจ้าพนักงานป้องกันและบรรเทาสาธารณภัย	ทั่วไป	ปฏิบัติงาน	๖๖-๓๐๑-๔๘๖๕๕-๐๑๑	เจ้าพนักงานป้องกันและบรรเทาสาธารณภัย	ทั่วไป	ปฏิบัติงาน	๑๓๕,๖๔๐ (๑๒,๙๗๐x๑๒)	-	-	๑๓๕,๖๔๐
พนักงานจ้างตามภารกิจ														
๑๔	นางอมร แสนมาตย์	ปริญญาตรี บริหารธุรกิจ	-	ผู้ช่วยเจ้าพนักงานธุรการ	-	-	-	ผู้ช่วยเจ้าพนักงานธุรการ	-	-	๑๓๖,๕๒๐ (๑๔,๗๑๐x๑๒)	-	-	๑๓๖,๕๒๐
๑๕	นายศรวุฒิ ศรีนาคสุข	ปวส. อุตสาหกรรม	-	ผู้ช่วยเจ้าพนักงานป้องกันและบรรเทาสาธารณภัย	-	-	-	ผู้ช่วยเจ้าพนักงานป้องกันและบรรเทาสาธารณภัย	-	-	๑๓๘,๐๐๐ (๑๑,๕๐๐x๑๒)	-	-	๑๓๘,๐๐๐
๑๖	นายปัญญาพล วงษ์ขุฑูเมือง	มัธยมศึกษาตอนปลาย	-	พนักงานขับรถยนต์	-	-	-	พนักงานขับรถยนต์	-	-	๑๓๕,๔๘๐ (๑๑,๒๘๐x๑๒)	-	-	๑๓๕,๔๘๐
๑๗	นายพรพงษ์ คมทน	ปริญญาตรี เทคโนโลยี	-	ผู้ช่วยนักประชาสัมพันธ์	-	-	-	ผู้ช่วยนักประชาสัมพันธ์	-	-	๑๓๗,๒๐๐ (๑๕,๖๐๐x๑๒)	-	-	๑๓๗,๒๐๐
๑๘	ว่าง	-	-	พนักงานขับเครื่องจักรกลขนาดเบา	-	-	-	พนักงานขับเครื่องจักรกลขนาดเบา	-	-	๑๓๘,๐๐๐ (๑๑,๕๐๐x๑๒)	-	-	๑๓๘,๐๐๐
๑๙	ว่าง	-	-	พนักงานดับเพลิง	-	-	-	พนักงานดับเพลิง	-	-	๑๓๘,๐๐๐ (๑๑,๕๐๐x๑๒)	-	-	๑๓๘,๐๐๐
๒๐	ว่าง	-	-	พนักงานดับเพลิง	-	-	-	พนักงานดับเพลิง	-	-	๑๓๘,๐๐๐ (๑๑,๕๐๐x๑๒)	-	-	๑๓๘,๐๐๐
๒๑	ว่าง	-	-	พนักงานดับเพลิง	-	-	-	พนักงานดับเพลิง	-	-	๑๓๘,๐๐๐ (๑๑,๕๐๐x๑๒)	-	-	๑๓๘,๐๐๐
พนักงานจ้างทั่วไป														
๒๒	น.ส.จิราพร เรืองปานแก้ว	ปวส.	-	คนงาน	-	-	-	คนงาน	-	-	๑๐๘,๐๐๐ (๙,๐๐๐x๑๒)	-	-	๑๐๘,๐๐๐
๒๓	นายศักดิ์สิทธิ์ ศรีประเวศ	ปวช.	-	ยาม	-	-	-	ยาม	-	-	๑๐๘,๐๐๐ (๙,๐๐๐x๑๒)	-	-	๑๐๘,๐๐๐
๒๔	นายมงคล ไตรงษ์อ่วม	มัธยมศึกษาตอนต้น	-	คนงาน	-	-	-	คนงาน	-	-	๑๐๘,๐๐๐ (๙,๐๐๐x๑๒)	-	-	๑๐๘,๐๐๐
๒๕	น.ส.อภาภรณ์ สุขพัฒน์	ปริญญาตรี	-	คนงาน	-	-	-	คนงาน	-	-	๑๐๘,๐๐๐ (๙,๐๐๐x๑๒)	-	-	๑๐๘,๐๐๐

๒๕ พ.ย. ๒๕๖๓  
ช.พ.ค.

ที่	ชื่อ - สกุล	คุณวุฒิ/ชื่อปริญญา	กรอบอัตรากำลัง (เดิม)			กรอบอัตรากำลัง (ใหม่)			เงินเดือน	เงินประจำตำแหน่ง		หมายเหตุ
			เลขที่ตำแหน่ง	ตำแหน่ง	ประเภท	ระดับ	เลขที่ตำแหน่ง	ตำแหน่ง		ประเภท	ระดับ	
๒๖	น.ส.กนิณภัฏ สุขสม	ปวช. การขาย	-	คนงาน	-	-	-	คนงาน	-	-	-	๑๐๘,๐๐๐ (๙,๐๐๐x๑๒)
๒๗	น.ส.นิตยา เอี่ยมงาม	ประถมศึกษา ๖	-	คนงาน	-	-	-	คนงาน	-	-	-	๑๐๘,๐๐๐ (๙,๐๐๐x๑๒)
๒๘	น.ส.ชฎาพร ขวัญแพ	ปวส. การจัดการทั่วไป	-	คนงาน	-	-	-	คนงาน	-	-	-	๑๐๘,๐๐๐ (๙,๐๐๐x๑๒)
๒๙	นายอนันท์พร สุดโต	ประถมศึกษา ๖	-	พนักงานดับเพลิง	-	-	-	พนักงานดับเพลิง	-	-	-	๑๐๘,๐๐๐ (๙,๐๐๐x๑๒)
๓๐	นายอดิษฐ์ จิตตวงษ์	ประถมศึกษา ๖	-	พนักงานขับเคลื่อนเครื่องจักรกล ขนาดเบา	-	-	-	พนักงานขับเคลื่อนเครื่องจักรกล ขนาดเบา	-	-	-	๑๐๘,๐๐๐ (๙,๐๐๐x๑๒)

กองคลัง

๓๑	น.ส.อังฉรา โพชนันท์	ปริญญาโท บริหารธุรกิจ	๖๖-๓-๐๔-๒๑๒๖-๐๐๑	ผู้อำนวยการกองคลัง (นักบริหารงานการคลัง)	อำนาจการท้องถิ่น	ตำแหน่ง	ขั้น	๖๖-๓-๐๔-๒๑๒๖-๐๐๑	ผู้อำนวยการกองคลัง (นักบริหารงานการคลัง)	อำนาจการท้องถิ่น	ตำแหน่ง	ขั้น	๕๓๑,๓๖๐ (๔๘,๒๕๐x๑๒)	๕๒,๐๐๐ (๓,๕๐๐x๑๒)	-	๕๓๓,๓๖๐ (๔๘,๒๕๐x๑๒)	๕๓๓,๓๖๐
๓๒	น.ส.จิราพร ทิวลา	ปริญญาตรี เทคโนโลยีบัณฑิต	๖๖-๓-๐๔-๓๒๐๑-๐๐๑	นักวิชาการเงินและบัญชี	วิชาการ	ทั่วไป	ป.ก./ช.ก.	๖๖-๓-๐๔-๓๒๐๑-๐๐๑	นักวิชาการเงินและบัญชี	วิชาการ	ป.ก./ช.ก.	ป.ก./ช.ก.	๓๕๕,๓๒๐	-	-	๓๕๕,๓๒๐	๓๕๕,๓๒๐
๓๓	น.ส.เสาวลักษณ์ ก้ามอญ	ปวส. บริหารธุรกิจ	๖๖-๓-๐๔-๔๒๐๑-๐๐๑	เจ้าพนักงานการเงินและบัญชี	ทั่วไป	ปฏิบัติงาน	ปฏิบัติงาน	๖๖-๓-๐๔-๔๒๐๑-๐๐๑	เจ้าพนักงานการเงินและบัญชี	ทั่วไป	ปฏิบัติงาน	ปฏิบัติงาน	๑๕๘,๖๔๐ (๑๒,๘๗๐x๑๒)	-	-	๑๕๘,๖๔๐	๑๕๘,๖๔๐
๓๔	นางนิตยา ไกรสร	ปริญญาโท รัฐประศาสนศาสตร์	๖๖-๓-๐๔-๓๒๐๔-๐๐๑	นักวิชาการพัสดุ	วิชาการ	ทั่วไป	ชำนาญการ	๖๖-๓-๐๔-๓๒๐๔-๐๐๑	นักวิชาการพัสดุ	วิชาการ	ชำนาญการ	ชำนาญการ	๔๒๙,๒๔๐ (๓๕,๗๕๐x๑๒)	-	-	๔๒๙,๒๔๐	๔๒๙,๒๔๐
๓๕	น.ส.สุรันทา แหวนทองคำ	ปริญญาตรี การจัดการ	๖๖-๓-๐๔-๓๒๐๓-๐๐๑	นักวิชาการจัดเก็บรายได้	วิชาการ	ทั่วไป	ปฏิบัติการ	๖๖-๓-๐๔-๓๒๐๓-๐๐๑	นักวิชาการจัดเก็บรายได้	วิชาการ	ปฏิบัติการ	ปฏิบัติการ	๒๑๐,๘๔๐ (๑๗,๕๗๐x๑๒)	-	-	๒๑๐,๘๔๐	๒๑๐,๘๔๐
๓๖	ว่าง	-	๖๖-๓-๐๔-๔๑๐๑-๐๐๑	เจ้าพนักงานธุรการ	ทั่วไป	ปฏิบัติงาน	ป.ง./ช.ง.	๖๖-๓-๐๔-๔๑๐๑-๐๐๑	เจ้าพนักงานธุรการ	ทั่วไป	ปฏิบัติงาน	ป.ง./ช.ง.	๒๘๗,๙๖๐	-	-	๒๘๗,๙๖๐	๒๘๗,๙๖๐

พนักงานจ้างตามภารกิจ

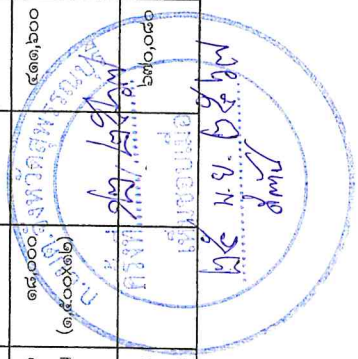
๓๗	น.ส.ฉวีพร อิมพันธ์	ปวช. พาณิชยกรรม	-	ผู้ช่วยเจ้าพนักงานพัสดุ	-	-	-	-	ผู้ช่วยเจ้าพนักงานพัสดุ	-	-	-	๑๒๖,๘๐๐ (๙,๔๐๐x๑๒)	-	-	๑๒๖,๘๐๐	๑๒๖,๘๐๐
๓๘	น.ส.พรพรรณ โป๊ะแสง	ปวช. พาณิชยกรรม	-	ผู้ช่วยเจ้าพนักงานการเงินและบัญชี	-	-	-	-	ผู้ช่วยเจ้าพนักงานการเงินและบัญชี	-	-	-	๑๓๘,๐๐๐	-	-	๑๓๘,๐๐๐	๑๓๘,๐๐๐



ที่	ชื่อ - สกุล	คุณวุฒิ/ชื่อปริญญา	กรอบอัตรากำลัง (เดิม)			กรอบอัตรากำลัง (ใหม่)			เงินเดือน	เงินประจำตำแหน่ง		หมายเหตุ
			เลขที่ตำแหน่ง	ตำแหน่ง	ระดับ	เลขที่ตำแหน่ง	ตำแหน่ง	ระดับ		เงินประจำตำแหน่ง	เงินเพิ่มอื่นๆ/ค่าตอบแทน	
๓๙	นายจักรพันธุ์ จันทแก้ว	ปวส. บริหารธุรกิจ	-	พนักงานขับรถยนต์	-	-	-	พนักงานขับรถยนต์	-	-	๑๖๙,๕๕๐ (๑๔,๑๒๐x๑๒)	๑๖๙,๕๕๐
<b>พนักงานจ้างทั่วไป</b>												
๔๐	น.ส.อัมมิกา ขาวเขาคิน	ปริญญาตรี บัญชี	-	คนงาน	-	-	-	คนงาน	-	-	๑๐๘,๐๐๐ (๙,๐๐๐x๑๒)	๑๐๘,๐๐๐
๔๑	น.ส.ฉัตรพิมล ศรีบัวงาม	ปริญญาตรี บริหารธุรกิจ	-	คนงาน	-	-	-	คนงาน	-	-	๑๐๘,๐๐๐ (๙,๐๐๐x๑๒)	๑๐๘,๐๐๐
๔๒	น.ส.วรรณวิษา อินเฝ้า	ปวส. บริหารธุรกิจ	-	คนงาน	-	-	-	คนงาน	-	-	๑๐๘,๐๐๐ (๙,๐๐๐x๑๒)	๑๐๘,๐๐๐
๔๓	น.ส.ณัฐธยาน์ ใจประดิษฐ์	ปริญญาตรี วิทยาศาสตร์บัณฑิต	-	คนงาน	-	-	-	คนงาน	-	-	๑๐๘,๐๐๐ (๙,๐๐๐x๑๒)	๑๐๘,๐๐๐
<b>กองช่าง</b>												
๔๔	นายไกลก์ อภัยกันทอง	ปริญญาตรี บริหารธุรกิจ	๖๖-๓๐-๕-๒๑๐๓-๐๐๑	ผู้อำนวยการกองช่าง (นักบริหารงานช่าง)	ต้น	อำนาจการ ท้องถิ่น	๖๖-๓๐-๕-๒๑๐๓-๐๐๑	ผู้อำนวยการกองช่าง (นักบริหารงานช่าง)	ต้น	อำนาจการ ท้องถิ่น	๕๕๘,๘๘๐ (๔๕,๗๔๐x๑๒)	๕๕๐,๘๘๐
๔๕	ว่าง	-	๖๖-๓๐-๕-๒๑๐๓-๐๐๒	หัวหน้าฝ่ายผังเมือง (นักบริหารงานช่าง)	ต้น	อำนาจการ ท้องถิ่น	๖๖-๓๐-๕-๒๑๐๓-๐๐๒	หัวหน้าฝ่ายผังเมือง (นักบริหารงานช่าง)	ต้น	อำนาจการ ท้องถิ่น	๓๔๓,๖๐๐ (๑,๕๐๐x๑๒)	๔๑๑,๖๐๐
๔๖	นายธีระเดช ฤกษ์ไยคคม	ปริญญาตรี เทคโนโลยีก่อสร้าง	๖๖-๓๐-๕-๔๗๐๑-๐๐๑	นายช่างโยธา	ชำนาญงาน	ทั่วไป	๖๖-๓๐-๕-๔๗๐๑-๐๐๑	นายช่างโยธา	ชำนาญงาน	ทั่วไป	๓๘๗,๒๕๐ (๓๒,๒๗๐x๑๒)	๓๘๗,๒๕๐
๔๗	ว่าง	-	๖๖-๓๐-๕-๓๗๐๑-๐๐๑	วิศวกรโยธา	ป.ก./ช.ก.	วิชาการ	๖๖-๓๐-๕-๓๗๐๑-๐๐๑	วิศวกรโยธา	ป.ก./ช.ก.	วิชาการ	๓๕๕,๓๒๐ (๓๐,๔๕๐x๑๒)	๓๕๕,๓๒๐
<b>พนักงานจ้างตามภารกิจ</b>												
๔๘	นางมีนตรา กิตลางษ์	ปวส. บริหารธุรกิจ	-	ผู้ช่วยเจ้าพนักงานธุรการ	-	-	-	ผู้ช่วยเจ้าพนักงานธุรการ	-	-	๑๓๘,๐๐๐ (๑๑,๕๐๐x๑๒)	๑๓๘,๐๐๐
๔๙	นายชยันตะ กุมนัน	ปวส. อุตสาหกรรม	-	ผู้ช่วยนายช่างโยธา	-	-	-	ผู้ช่วยนายช่างโยธา	-	-	๑๓๘,๐๐๐ (๑๑,๕๐๐x๑๒)	๑๓๘,๐๐๐



ที่	ชื่อ - สกุล	คุณวุฒิ/ชื่อปริญญา	กรอบอัตรากำลัง (เดิม)			กรอบอัตรากำลัง (ใหม่)			เงินเดือน		เงินประจำตำแหน่ง		หมายเหตุ
			เลขที่ตำแหน่ง	ตำแหน่ง	ประเภท	ระดับ	เลขที่ตำแหน่ง	ตำแหน่ง	ประเภท	ระดับ	เงินประจำตำแหน่ง	เงินเพิ่มอื่นๆ/ค่าตอบแทน	
พนักงานจ้างทั่วไป													
๕๐	นายอนุ คีลป'	ประถมศึกษา ๒	-	พนักงานขับเคลื่อนจักรกลขนาดเบา	-	-	พนักงานขับเคลื่อนจักรกลขนาดเบา	-	-	๑๐๘,๐๐๐ (๙,๐๐๐x๑๒)	-	๑๐๘,๐๐๐	
๕๑	น.ส.น้ำทิพย์ กิตติลาวั	ป.ส. บริหารธุรกิจ	-	คนงาน	-	-	คนงาน	-	-	๑๐๘,๐๐๐ (๙,๐๐๐x๑๒)	-	๑๐๘,๐๐๐	
๕๒	นายกัมพล พลายยงค์	ปริญญาตรี รัฐประศาสนศาสตร์	-	คนงาน	-	-	คนงาน	-	-	๑๐๘,๐๐๐ (๙,๐๐๐x๑๒)	-	๑๐๘,๐๐๐	
๕๓	นายมงคล สุขพันธ์	ปริญญาตรี การจัดการ	-	คนงาน	-	-	คนงาน	-	-	๑๐๘,๐๐๐ (๙,๐๐๐x๑๒)	-	๑๐๘,๐๐๐	
๕๔	นายประพันธ์ จิตต์ฉำ	ม.๖	-	คนงาน	-	-	คนงาน	-	-	๑๐๘,๐๐๐ (๙,๐๐๐x๑๒)	-	๑๐๘,๐๐๐	
๕๕	นายวินัย ภิระกัน	ป.๖	-	คนสวน	-	-	คนสวน	-	-	๑๐๘,๐๐๐ (๙,๐๐๐x๑๒)	-	๑๐๘,๐๐๐	
๕๖	นายไพฑูริย์ ทองย่ำ	ปวช.	-	พนักงานขับรถยนต์	-	-	พนักงานขับรถยนต์	-	-	๑๐๘,๐๐๐ (๙,๐๐๐x๑๒)	-	๑๐๘,๐๐๐	
๕๗	นายพงษ์สิทธิ์ จันทวงษา	มัธยมศึกษาตอนปลาย	-	พนักงานขับรถยนต์	-	-	พนักงานขับรถยนต์	-	-	๑๐๘,๐๐๐ (๙,๐๐๐x๑๒)	-	๑๐๘,๐๐๐	
กองสาธารณสุขและสิ่งแวดล้อม													
๕๘	นายสมชาย อารีรัมย์	ปริญญาโท สาธารณสุขศาสตร์	๖๖-๓-๐๖-๒๑๐๔-๐๐๑	ผู้อำนวยการและสิ่งแวดล้อม (นักบริหารงานสาธารณสุขและสิ่งแวดล้อม)	ชำนาญการ	ชำนาญการ	ผู้อำนวยการและสิ่งแวดล้อม (นักบริหารงานสาธารณสุขและสิ่งแวดล้อม)	ชำนาญการ	ชำนาญการ	๕๕๗,๘๘๐ (๔๖,๔๘๐x๑๒)	๙๒,๐๐๐	๕๕๙,๘๘๐	
๕๙	ว่าง	-	๖๖-๓-๐๖-๒๑๐๔-๐๐๒	หัวหน้าฝ่ายส่งเสริมสุขภาพ (นักบริหารงานสาธารณสุขและสิ่งแวดล้อม)	ชำนาญการ	ชำนาญการ	หัวหน้าฝ่ายส่งเสริมสุขภาพ (นักบริหารงานสาธารณสุขและสิ่งแวดล้อม)	ชำนาญการ	ชำนาญการ	๓๓๓,๖๐๐	๑๘๐,๐๐๐ (๑,๕๐๐x๑๒)	๕๑๓,๖๐๐	
๖๐	นายโสภณ รั้งชูบุตร	ปริญญาโท สาธารณสุขศาสตร์	๖๖-๓-๐๖-๒๑๐๓-๐๐๑	นักวิชาการสาธารณสุข	ชำนาญการ	ชำนาญการ	นักวิชาการสาธารณสุข	ชำนาญการ	ชำนาญการ	๖๗๒,๐๘๐ (๕๕,๘๔๐x๑๒)	-	๖๗๒,๐๘๐	



ที่	ชื่อ - สกุล	คุณวุฒิ/ชื่อปริญญา	กรอบอัตรากำลัง (เดิม)				กรอบอัตรากำลัง (ใหม่)				เงินเดือน	เงินประจำตำแหน่ง		หมายเหตุ
			เลขที่ตำแหน่ง	ตำแหน่ง	ประเภท	ระดับ	เลขที่ตำแหน่ง	ตำแหน่ง	ประเภท	ระดับ		เงินประจำตำแหน่ง	เงินเพิ่มเติม/ค่าตอบแทน	
๖๑	ว่าง		๖๖-๓-๐๖-๓๑๐๑-๐๐๒	นักจัดการงานทั่วไป	วิชาการ	ปก./ชก.	๖๖-๓-๐๖-๓๑๐๑-๐๐๒	นักจัดการงานทั่วไป	วิชาการ	ปก./ชก.	๓๕๕,๓๒๐	-	-	๓๕๕,๓๒๐
๖๒	ว่าง		๖๖-๓-๐๖-๕๖๐๑-๐๐๑	เจ้าพนักงานสาธารณสุข	ทั่วไป	ป.ง./ช.ง.	๖๖-๓-๐๖-๕๖๐๑-๐๐๑	เจ้าพนักงานสาธารณสุข	ทั่วไป	ป.ง./ช.ง.	๒๙๗,๙๐๐	-	-	๒๙๗,๙๐๐
๖๓	นายณัฐพงศ์ ไกรสร	ปริญญาโท	๖๖-๓-๐๖-๕๖๐๑-๐๐๓	เจ้าพนักงานธุรการ	ทั่วไป	ชำนาญงาน	๖๖-๓-๐๖-๕๖๐๑-๐๐๓	เจ้าพนักงานธุรการ	ทั่วไป	ชำนาญงาน	๓๕๑,๑๖๐	-	-	๓๕๑,๑๖๐
<b>พนักงานจ้างตามภารกิจ</b>														
๖๔	น.ส.เนตาวิ พุทธิรังสิมาภรณ์	ปวส.การบัญชี	-	ผู้ช่วยเจ้าพนักงานธุรการ	-	-	-	ผู้ช่วยเจ้าพนักงานธุรการ	-	-	๑๓๘,๐๐๐	-	-	๑๓๘,๐๐๐
๖๕	ว่าง		-	ผู้ช่วยนักวิชาการสาธารณสุข	-	-	-	ผู้ช่วยนักวิชาการสาธารณสุข	-	-	๑๘๐,๐๐๐	-	-	๑๘๐,๐๐๐
<b>พนักงานจ้างทั่วไป</b>														
๖๖	นายมนัส ใจสุทธิ์	ประถมศึกษา ๖	-	พนักงานขับเคลื่อนเครื่องจักรกลขนาดเบา	-	-	-	พนักงานขับเคลื่อนเครื่องจักรกลขนาดเบา	-	-	๑๐๘,๐๐๐	-	-	๑๐๘,๐๐๐
๖๗	นายภูวตล นาคพัน	มัธยมศึกษาตอนต้น	-	พนักงานขับเคลื่อนเครื่องจักรกลขนาดเบา	-	-	-	พนักงานขับเคลื่อนเครื่องจักรกลขนาดเบา	-	-	๑๐๘,๐๐๐	-	-	๑๐๘,๐๐๐
๖๘	นายสมศักดิ์ เอี่ยมสกุล	มัธยมศึกษาตอนต้น	-	พนักงานขับเคลื่อนเครื่องจักรกลขนาดเบา	-	-	-	พนักงานขับเคลื่อนเครื่องจักรกลขนาดเบา	-	-	๑๐๘,๐๐๐	-	-	๑๐๘,๐๐๐
๖๙	นายมงคล คนทน	ประถมศึกษา ๖	-	คนงานประจำรถขยะ	-	-	-	คนงานประจำรถขยะ	-	-	๑๐๘,๐๐๐	-	-	๑๐๘,๐๐๐
๗๐	นายจินดา พุ่มพวง	ประถมศึกษา ๖	-	คนงานประจำรถขยะ	-	-	-	คนงานประจำรถขยะ	-	-	๑๐๘,๐๐๐	-	-	๑๐๘,๐๐๐
๗๑	นายนิรุติ ดวงจันทร์	ประถมศึกษา ๖	-	คนงานประจำรถขยะ	-	-	-	คนงานประจำรถขยะ	-	-	๑๐๘,๐๐๐	-	-	๑๐๘,๐๐๐
๗๒	นายวีระ กลิ่นเอี่ยม	ประถมศึกษา ๔	-	คนงานประจำรถขยะ	-	-	-	คนงานประจำรถขยะ	-	-	๑๐๘,๐๐๐	-	-	๑๐๘,๐๐๐
๗๓	นายวิฑูรดา เอมขนิ่น	ประถมศึกษา ๖	-	คนงานประจำรถขยะ	-	-	-	คนงานประจำรถขยะ	-	-	๑๐๘,๐๐๐	-	-	๑๐๘,๐๐๐



ที่	ชื่อ - สกุล	คุณวุฒิ/ชื่อปริญญา	กรอบอัตรากำลัง (เดิม)				กรอบอัตรากำลัง (ใหม่)				เงินต้น		เงินประจำตำแหน่ง		หมายเหตุ
			เลขที่ตำแหน่ง	ตำแหน่ง	ประเภท	ระดับ	เลขที่ตำแหน่ง	ตำแหน่ง	ประเภท	ระดับ	เงินต้น	เงินประจำตำแหน่ง	เงินเพิ่มอื่น ๆ/ค่าตอบแทน		
๗๔	นายแสน เขียนทองวงษ์	ประถมศึกษา ๖	-	คนงานประจำรถขยะ	-	-	-	-	-	คนงานประจำรถขยะ	-	-	๑๐๘,๐๐๐	-	๑๐๘,๐๐๐
๗๕	นายโรจน์ศักดิ์ รักษ์พลเสน	ประถมศึกษา ๖	-	คนงานประจำรถขยะ	-	-	-	-	-	คนงานประจำรถขยะ	-	-	๑๐๘,๐๐๐	-	๑๐๘,๐๐๐
๗๖	นายเอกชัย พวงผกา	ประถมศึกษา ๖	-	คนงานประจำรถขยะ	-	-	-	-	-	คนงานประจำรถขยะ	-	-	๑๐๘,๐๐๐	-	๑๐๘,๐๐๐
๗๗	นายอานนท์ สารีผล	ประถมศึกษา ๖	-	คนงานประจำรถขยะ	-	-	-	-	-	คนงานประจำรถขยะ	-	-	๑๐๘,๐๐๐	-	๑๐๘,๐๐๐
๗๘	น.ส.เมธอมานท์ สิงสรศักดิ์ศรี	ปริญญาตรี บริหารธุรกิจ	-	คนงาน	-	-	-	-	-	คนงาน	-	-	๑๐๘,๐๐๐	-	๑๐๘,๐๐๐

กองการศึกษา ศาสนาและวัฒนธรรม

๗๙	ว่าง	-	๖๖-๓-๐๘-๒๑๐๗-๐๐๑	ผู้อำนวยการกองการศึกษา ศาสนาและวัฒนธรรม (นักบริหารงานการศึกษา)	อำนาจการท้องถิ่น	ต้น	๖๖-๓-๐๘-๒๑๐๗-๐๐๑	ผู้อำนวยการกองการศึกษา ศาสนาและวัฒนธรรม (นักบริหารงานการศึกษา)	อำนาจการท้องถิ่น	ต้น	๓๓๗,๖๐๐	๔๒,๐๐๐	๔๓๙,๖๐๐	-	-	๔๓๙,๖๐๐
๘๐	น.ส.ศศิพิมพ์ สงนพรัตน์	ปริญญาโท การบริหารการศึกษา	๖๖-๓-๐๘-๒๑๐๗-๐๐๒	หัวหน้าฝ่ายบริหารการศึกษา (นักบริหารงานการศึกษา)	อำนาจการท้องถิ่น	ต้น	๖๖-๓-๐๘-๒๑๐๗-๐๐๒	หัวหน้าฝ่ายบริหารการศึกษา (นักบริหารงานการศึกษา)	อำนาจการท้องถิ่น	ต้น	๔๒๗,๒๔๐	๑๘,๐๐๐	๔๔๕,๒๔๐	-	-	๔๔๗,๒๔๐
๘๑	น.ส.อัญฉิกา เชื้อเพชร	ปริญญาตรี	๖๖-๓-๐๘-๓๕๐๓-๐๐๑	นักวิชาการศึกษา	วิชาการ	ชำนาญการ	๖๖-๓-๐๘-๓๕๐๓-๐๐๑	นักวิชาการศึกษา	วิชาการ	ชำนาญการ	๒๕๘,๐๐๐	-	๒๕๘,๐๐๐	-	-	๒๕๘,๐๐๐
๘๒	น.ส.กนิษฐ์ แก้วบ้าน	ปริญญาตรี	๖๖-๓-๐๘-๔๑๐๑-๐๐๔	เจ้าพนักงานธุรการ	ทั่วไป	ขง.	๖๖-๓-๐๘-๔๑๐๑-๐๐๔	เจ้าพนักงานธุรการ	ทั่วไป	ขง.	๒๕๗,๕๐๐	-	๒๕๗,๕๐๐	-	-	๒๕๗,๕๐๐

พนักงานจ้างตามภารกิจ

๘๓	น.ส.ประไพพรรณ รอดสถิตย์	ปวส.	-	ผู้ช่วยเจ้าพนักงานธุรการ	-	-	-	ผู้ช่วยเจ้าพนักงานธุรการ	-	-	๑๓๘,๐๐๐	-	๑๓๘,๐๐๐	-	-	๑๓๘,๐๐๐
๘๔	ว่าง	-	-	พนักงานขับรถยนต์	-	-	-	พนักงานขับรถยนต์	-	-	๑๓๘,๐๐๐	-	๑๓๘,๐๐๐	-	-	๑๓๘,๐๐๐
๘๕	นายพนิต ทอดสุข	ปวส.	-	คนงาน	-	-	-	คนงาน	-	-	๑๐๘,๐๐๐	-	๑๐๘,๐๐๐	-	-	๑๐๘,๐๐๐



ที่	ชื่อ - สกุล	คุณวุฒิ/ชื่อปริญญา	กรอบอัตรากำลัง (เดิม)				กรอบอัตรากำลัง (ใหม่)				เงินเดือน	เงินประจำตำแหน่ง		หมายเหตุ
			เลขที่ตำแหน่ง	ตำแหน่ง	ประเภท	ระดับ	เลขที่ตำแหน่ง	ตำแหน่ง	ประเภท	ระดับ		เงินประจำตำแหน่ง	เงินเพิ่มอื่นๆ/ค่าตอบแทน	
๘๖	น.ส.กัญญาณี ท่วมจันทร์	ปวส. ศิลปกรรม	-	คนงาน	-	-	-	-	-	๑๐๘,๐๐๐ (๘,๐๐๐x๑๒)	-	-	๑๐๘,๐๐๐	
๘๗	นายสุพรรณ วรรณชัย	ป.๔	-	ยาม	-	-	-	-	-	๑๐๘,๐๐๐ (๘,๐๐๐x๑๒)	-	-	๑๐๘,๐๐๐	
ศูนย์พัฒนาเด็กเล็กองค์การบริหารส่วนตำบลสนามชัย														
๘๘	ว่าง	-	-	ผู้อำนวยการศูนย์พัฒนาเด็กเล็ก	-	-	-	-	-	-	-	-	-	-
๘๘	น.ส.พรทิพย์ เกตุเมธี	ปริญญาโท การบริหารการศึกษา	๖๖-๓๐-๐๘-๖๖๐๐-๐๘๑๔	ครู	คศ.๒	๖๖-๓๐-๐๘-๖๖๐๐-๐๘๑๔	ครู	คศ.๒	คศ.๒	๓๖๘,๕๖๐ (๓๐,๓๘๐x๑๒)	-	-	๓๖๘,๕๖๐	๓๖๘,๕๖๐ กรมจัดสรร
๘๙	น.ส.ปณิศา จิรวาณิกุล	ปริญญาโท การบริหารการศึกษา	๖๖-๓๐-๐๘-๖๖๐๐-๐๘๑๔	ครู	คศ.๒	๖๖-๓๐-๐๘-๖๖๐๐-๐๘๑๔	ครู	คศ.๒	คศ.๒	๓๖๘,๕๖๐ (๒๙,๘๖๐x๑๒)	-	-	๓๖๘,๕๖๐	๓๖๘,๕๖๐ กรมจัดสรร
๙๐	น.ส.ศุภา บุญเลิศ	ปริญญาโท การบริหารการศึกษา	๖๖-๓๐-๐๘-๖๖๐๐-๐๘๑๖	ครู	คศ.๒	๖๖-๓๐-๐๘-๖๖๐๐-๐๘๑๖	ครู	คศ.๒	คศ.๒	๓๐๖,๗๒๐ (๒๕,๕๖๐x๑๒)	-	-	๓๐๖,๗๒๐	๓๐๖,๗๒๐ กรมจัดสรร
พนักงานจ้างตามภารกิจ														
๙๒	น.ส.สุวรรณี แจ่มแจ้ง	ปวส. บริหารธุรกิจ	-	ผู้ดูแลเด็ก (พี่กษะ)	-	-	-	-	-	๑๑๗,๓๖๐ (๙,๗๘๐x๑๒)	-	-	๑๑๗,๓๖๐	๑๑๗,๓๖๐ กรมจัดสรร
พนักงานจ้างทั่วไป														
๙๓	น.ส.เอื้องพร อุทัย	ปริญญาตรี ศิลปศาสตรบัณฑิต	-	ผู้ดูแลเด็ก	-	-	-	-	-	๑๐๘,๐๐๐ (๘,๐๐๐x๑๒)	-	-	๑๐๘,๐๐๐	๑๐๘,๐๐๐ กรมจัดสรร
ศูนย์พัฒนาเด็กเล็กโรงเรียนบ้านดอนโพ														
๙๔	ว่าง	-	-	ผู้อำนวยการศูนย์พัฒนาเด็กเล็ก	-	-	-	-	-	-	-	-	-	-
๙๕	น.ส.ยุภา แก้วปาน	ปริญญาตรี การศึกษาศาสตรบัณฑิต	๖๖-๓๐-๐๘-๖๖๐๐-๐๘๑๖	ครู	คศ.๒	๖๖-๓๐-๐๘-๖๖๐๐-๐๘๑๖	ครู	คศ.๒	คศ.๒	๓๖๘,๕๖๐ (๒๙,๘๖๐x๑๒)	-	-	๓๖๘,๕๖๐	๓๖๘,๕๖๐ กรมจัดสรร

นางสาวยุภา แก้วปาน
   
 วันที่ ๑๖ มิ.ย. ๒๕๖๗

ที่	ชื่อ - สกุล	คุณวุฒิ/ชื่อปริญญา	กรอบอัตรากำลัง (เดิม)			กรอบอัตรากำลัง (ใหม่)			เงินเดือน	เงินประจำตำแหน่ง		หมายเหตุ
			เลขที่ตำแหน่ง	ตำแหน่ง	ประเภท	ระดับ	เลขที่ตำแหน่ง	ตำแหน่ง		ประเภท	ระดับ	
<b>พนักงานจ้างตามภารกิจ</b>												
๙๖	น.ส. วิวิสา ดวงแสนจันทร์	ปริญญาตรี การจัดการ		ผู้ดูแลเด็ก (ทักษะ)				ผู้ดูแลเด็ก (ทักษะ)			๑๑๗,๓๖๐ (๙,๗๙๐x๑๒)	๑๑๗,๓๖๐ กรมจัดสรร
๙๗	น.ส.สิริรมณี ปัลยา	มัธยมศึกษา ตอนปลาย		ผู้ดูแลเด็ก (ทักษะ)				ผู้ดูแลเด็ก (ทักษะ)			๑๓๕,๔๘๐ (๑๑,๒๙๕x๑๒)	๑๓๕,๔๘๐ กรมจัดสรร
<b>ศูนย์พัฒนาเด็กเล็กโรงเรียนพรหมรังสีวิทยา ๔ (วัดลาหวอง)</b>												
๙๘	ว่าง			ผู้อำนวยการศูนย์พัฒนาเด็กเล็ก				ผู้อำนวยการศูนย์พัฒนาเด็กเล็ก				
๙๙	น.ส.ศุภิสรา แสงสุวรรณ	ปริญญาตรี การศึกษาระดับมัธยมศึกษา	๖๖-๓-๐๘-๖๖๐๐-๐๘๓	ครู	คศ.๒	๖๖-๓-๐๘-๖๖๐๐-๐๘๓	ครู	คศ.๒	คศ.๒		๓๔๕,๘๔๐ (๒๘,๘๒๐x๑๒)	๓๔๕,๘๔๐ กรมจัดสรร
<b>พนักงานจ้างตามภารกิจ</b>												
๑๐๐	น.ส.ศิริรัตน์ พันธุ์ขวงค์	ปริญญาตรี การศึกษาระดับมัธยมศึกษา		ผู้ดูแลเด็ก (ทักษะ)				ผู้ดูแลเด็ก (ทักษะ)			๑๕๑,๖๘๐ (๑๒,๖๔๐x๑๒)	๑๕๑,๖๘๐ กรมจัดสรร
<b>หน่วยตรวจสอบภายใน</b>												
๑๐๑	นางสุวรรณา มณีอินทร์	ปริญญาโท	๖๖-๓-๑๒-๓๒๐๕-๐๐๑	นักวิชาการตรวจสอบภายใน	วิชาการ	๖๖-๓-๑๒-๓๒๐๕-๐๐๑	นักวิชาการตรวจสอบภายใน	วิชาการ	ชำนาญการ		๔๐๒,๗๒๐ (๓๓,๕๒๐x๑๒)	๔๐๒,๗๒๐

